

หมวดที่ 7

การป้องกันผลกระทบต่อสิ่งแวดล้อม (Environmental Protection)

EP: การป้องกันผลกระทบต่อสิ่งแวดล้อม (Environmental Protection)	5 คะแนน
EP P1: การลดมลพิษจากการก่อสร้าง มีแผนและดำเนินการป้องกันมลพิษและสิ่งรบกวนจากการก่อสร้าง	บังคับ
EP P2: การบริหารจัดการขยะ การเตรียมพื้นที่แยกขยะ	บังคับ
EP1: ใช้สารเคมีที่ส่งผลกระทบต่อสิ่งแวดล้อมน้อยในระบบดับเพลิง ไม่ใช้สาร Halon หรือ CFC หรือ HCFC ในระบบดับเพลิง	1 คะแนน
EP2: ตำแหน่งเครื่องระบายความร้อน การวางตำแหน่งเครื่องระบายความร้อนห่างจากที่ดินข้างเคียง	1 คะแนน
EP3: การใช้กระจกภายนอกอาคาร กระจกมีค่าสะท้อนแสงไม่เกินร้อยละ 15	1 คะแนน
EP4: การควบคุมโรคที่เกี่ยวข้องกับอาคาร ปฏิบัติตามประกาศกรมอนามัยเรื่องขอปฏิบัติการควบคุมเชื้อลิจิโอเนลลา (Legionella) ในหอระบาย ความร้อนของอาคารในประเทศไทย	1 คะแนน
EP5: ติดตั้งมาตรวัดไฟฟ้าที่ใช้กับระบบบำบัดน้ำเสีย	1 คะแนน

หมวดที่ 7

- EP P1: การลดมลพิษจากการก่อสร้าง (บังคับ)

มีแผนและดำเนินการป้องกันมลพิษและสิ่งรบกวนจากการก่อสร้าง

วัตถุประสงค์:

เพื่อลดมลภาวะจากการก่อสร้างอาคาร โดยการควบคุมการกัดกร่อนของพื้นที่ดิน ที่จะนำมา ซึ่งการชะล้างและตกตะกอนลงในแหล่งน้ำ รวมทั้งการเกิดฝุ่นละอองในอากาศ

สิ่งที่ต้องดำเนินการ:

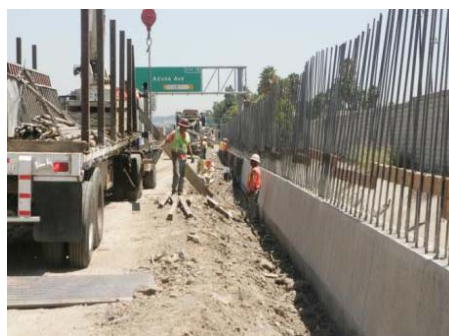
มีแผนและดำเนินการป้องกันมลพิษ การรบกวนจากการก่อสร้าง เช่นมลภาวะทางอากาศ อาทิเช่น ฝุ่น, มลภาวะทางเสียง, ชยะจากการก่อสร้างและจากคนงานก่อสร้าง, อุบัติเหตุ อาทิเช่น ไฟไหม้ การพังถล่ม เป็นต้น, มลภาวะทางน้ำ และปัญหาการจราจร

แนวทางการดำเนินการ:

ปฏิบัติตามที่เสนอไว้ในรายงานการวิเคราะห์ผลกระทบสิ่งแวดล้อมของอาคาร (ถ้ามี) หรือดู แนวทางการวางแผนงาน และดำเนินการป้องกันมลภาวะและสิ่งรบกวนจากการก่อสร้างได้ใน คู่มือฉบับสมบูรณ์

หมวดที่ 7

- EP P1: การลดมลพิษจากการก่อสร้าง (บังคับ) ต่อ



หมวดที่ 7

- EP P2: การบริหารจัดการขยะ (บังคับ)

การเตรียมพื้นที่แยกขยะ

วัตถุประสงค์:

เตรียมความพร้อมในการบริหารจัดการขยะเมื่ออาคารเปิดใช้งานแล้ว

สิ่งที่ต้องดำเนินการ:

- ออกแบบอาคารให้มีห้องคัดแยกขยะและเก็บเศษวัสดุที่มีค่า โดยห้องต้องมีความมิดชิดเขาถึงได้ง่าย
 - มีจุดทิ้งขยะที่ระบุไว้อย่างชัดเจน ในแต่ละชั้นของอาคาร หรือส่วนของอาคาร โดยจุดทิ้งขยะต้องมีการแยกขยะ ได้แก่ ขยะเปียก ขยะแห้ง และขยะอันตราย เป็นอย่างน้อย
- แนวทางการดำเนินการ:

กำหนดพื้นที่ที่เป็นห้องคัดแยกขยะที่มีความชัดเจน เพื่อง่ายต่อการบริหารจัดการในอนาคต

หมวดที่ 7

- EP P2: การบริหารจัดการขยะ (บังคับ) ต่อ



หมวดที่ 7

- EP1: ใช้สารเคมีที่ส่งผลกระทบต่อสิ่งแวดล้อมน้อยในระบบดับเพลิง (1)

ไม่ใช้สาร Halon หรือ CFC หรือ HCFC ในระบบดับเพลิง

วัตถุประสงค์:

ลดการใช้ สารเคมีที่ทำลายโอโซนในชั้นบรรยากาศ โดยไม่ใช้สาร Halon หรือ CFC หรือ HCFC ในระบบดับเพลิง

สิ่งที่ต้องดำเนินการ:

ไม่ใช้สารฮาโลน (Halon) หรือ ซีเอฟซี (CFC) หรือ เฮกซีเอฟซี (HCFC) ในระบบดับเพลิง

แนวทางการดำเนินการ:

ระบุถึงผลิตภัณฑ์ที่จะใช้ในการดับเพลิง โดยรวบรวมเอกสารยืนยันถึงผลิตภัณฑ์ต่างๆ ว่าไม่มีสารต้องห้ามตามที่ระบุไว้

หมวดที่ 7

- EP2: ตำแหน่งเครื่องระบายความร้อน (1)

การวางตำแหน่งเครื่องระบายความร้อนห่างจากที่ดินข้างเคียง

วัตถุประสงค์:

จัดวางเครื่องระบายความร้อนของระบบปรับอากาศ ในตำแหน่งที่ไม่ก่อให้เกิดความเดือดร้อนรำคาญต่อ สภาพแวดล้อมใกล้เคียงอาคาร

หากอาคารไม่ใช้เครื่องปรับอากาศไม่ต้องประเมินเกณฑ์นี้

หมวดที่ 7

- EP2: ตำแหน่งเครื่องระบายความร้อน (1) ต่อ

สิ่งที่ต้องดำเนินการ:

ทางเลือกที่ 1 ไม่วางคอมเพรสเซอร์และเครื่องระบายความร้อนชนิดต่างๆ ติดกับที่ดินข้างเคียงน้อยกว่าระยะ 4 เมตร ในกรณีเป็นอาคารใหญ่พิเศษต้องเว้นระยะหอระบายความร้อนหรือเครื่องระบายความร้อน ห่างจากขอบที่ดินไม่น้อยกว่า 8 เมตร

ทางเลือกที่ 2 ระบบปรับอากาศไม่มีการระบายความร้อนหรือความชื้นสู่อากาศ

แนวทางการดำเนินการ:

สำรวจสภาพรอบอาคาร กำหนดทิศทางการระบายความร้อนของเครื่องระบายความร้อนให้เหมาะสมไม่รบกวนสภาพแวดล้อมรอบอาคาร

พิจารณาระบบปรับอากาศที่ระบายความร้อนสู่ดิน หรือทะเลสาบ

หมวดที่ 7

- EP3: การใช้กระจกภายนอกอาคาร (1)

กระจกมีค่าสะท้อนแสงไม่เกินร้อยละ 15

วัตถุประสงค์:

ลดผลกระทบจากการสะท้อนแสงของอาคารสู่สภาพแวดล้อมของอาคารโดยเฉพาะกระจก

สิ่งที่ต้องดำเนินการ:

กระจกที่ใช้ภายนอกอาคาร (เปลือกอาคาร) ทุกชนิดต้องมีค่าการสะท้อนแสงไม่เกินร้อยละ 15 เมื่อวัดในมุมตั้งฉาก

ค่าการสะท้อนรังสีต้องได้รับการตรวจสอบจากหน่วยงานที่เชื่อถือได้

แนวทางการดำเนินการ:

เลือกกระจกที่มีค่าการสะท้อนความร้อนต่ำ แต่ควรมีการป้องกันความร้อนที่ดี ควรพิจารณาถึงผลกระทบในหัวข้อ EA 1: ประสิทธิภาพการใช้พลังงาน

หมวดที่ 7

- **EP4: การควบคุมโรคที่เกี่ยวข้องกับอาคาร (1)**

ปฏิบัติตามประกาศกรมอนามัยเรื่องขอปฏิบัติการควบคุมเชื้อลีเจียโอเนลลา (*Legionella*) ในหอระบายความร้อนของอาคารในประเทศไทย

วัตถุประสงค์:

เพื่อลดความเสี่ยงจากโรคลีเจียเนอแนร์ ที่อาจเกิดขึ้นกับผู้ใช้อาคารทั้งภายในและภายนอก รวมทั้งผู้ที่สัญจรในบริเวณใกล้เคียง

สิ่งที่ต้องดำเนินการ:

ทางเลือกที่ 1 ออกแบบและก่อสร้างรวมทั้งจัดทำแผนการบำรุงรักษาหอระบายความร้อน ตามประกาศของกรมอนามัย เรื่องขอปฏิบัติการควบคุมเชื้อลีเจียโอเนลลา ในหอระบายความร้อนของอาคารในประเทศไทย (เฉพาะระบบปรับอากาศที่มีการติดตั้งหอระบายความร้อน)

ทางเลือกที่ 2 ได้คะแนนในข้อ EP 2 (ไม่มีหอระบายความร้อนในโครงการ)

แนวทางการดำเนินการ:

ดูรายละเอียดประกาศของกรมอนามัย ในภาคผนวกของคู่มือฉบับสมบูรณ์

หมวดที่ 7

- **EP5: ติดตั้งมาตรวัดไฟฟ้าที่ใช้กับระบบบำบัดน้ำเสีย (1)**

วัตถุประสงค์:

เพื่อตรวจสอบการใช้พลังงานของระบบบำบัดน้ำเสีย

สิ่งที่ต้องดำเนินการ:

ติดตั้งมาตรวัดไฟฟ้าที่ไซท์กับระบบบำบัดน้ำเสีย

แนวทางการดำเนินการ:

ติดตั้งมาตรวัดไฟฟ้าที่ใช้กับระบบบำบัดน้ำเสียแยกต่างหากจากระบบอื่นๆ ของอาคาร

หมวดที่ 8

นวัตกรรม (Green Innovation)

GI: นวัตกรรม (Green Innovation)	5 คะแนน
GI1: มีเทคนิคที่ไม่ระบุไว้ในแบบประเมิน รูปแบบที่ 1	1 คะแนน
GI2: มีเทคนิคที่ไม่ระบุไว้ในแบบประเมิน รูปแบบที่ 2	1 คะแนน
GI3: มีเทคนิคที่ไม่ระบุไว้ในแบบประเมิน รูปแบบที่ 3	1 คะแนน
GI4: มีเทคนิคที่ไม่ระบุไว้ในแบบประเมิน รูปแบบที่ 4	1 คะแนน
GI5: มีเทคนิคที่ไม่ระบุไว้ในแบบประเมิน รูปแบบที่ 5	1 คะแนน

หมวดที่ 8

