

ต่อยอด-ประสบการณ์เก็บตกจากการร่วมประชุม

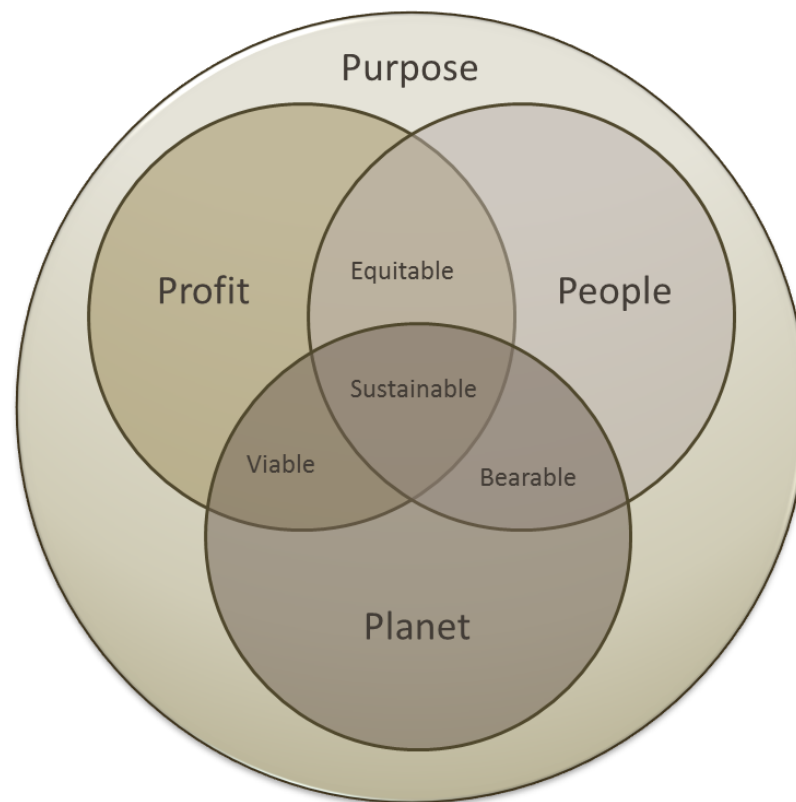


Go beyond CSR *with* Creating Shared Value

Dr. Soontorn Koonchaimang
Present to TOT Public Company Limited
July 2, 2014

Case study : CSV and Collaboration Management

Triple bottom line



Equitable = fair / ยุติธรรม

Bearable = tolerable / รับได้ (พอทนได้)

Viable = alive / เติบโตงอกงาม

Social Transformation



Cornell University
The Johnson School
Center for Sustainable Global Enterprise



The Third-Generation Corporation

Stuart L. Hart
S.C. Johnson Chair in Sustainable Global Enterprise
Johnson School of Management
Cornell University
slh55@cornell.edu

To appear in:
Pratima Bansal and Andrew Hoffman
Oxford Handbook of Business and the Environment
Forthcoming (2011)

Hart ระบุว่า กิจการบริษัทในปัจจุบันได้เข้าสู่ยุคที่ 3 ของการบริหารจัดการ กล่าวคือ **ยุคแรก** เป็นกิจการบริษัทในการอนุญาตของกษัตริย์ (ในยุคล่าอาณานิคม) **ยุคที่สอง** เป็นกิจการที่มีการกำหนดบทบาทของผู้ถือหุ้น กรรมการ ผู้บริหารและการปันผล / ภาษี **ยุคที่สาม** เป็นยุคของการจัดการที่มีความเกี่ยวข้องกับ stakeholder และส่วนที่อยู่ภายนอกบริษัท (ความเกี่ยวข้องกับชุมชน ท้องถิ่น และโลก มีความเกี่ยวข้องกับเศรษฐกิจ สังคม และรัฐ ฯลฯ

ในขณะที่ประเทศกำลังพัฒนาการบริหารงานของยุคที่สามเกิดขึ้นในสถานการณ์ที่ไม่ใช่ผู้กำหนดใน globalization/การเมือง-ไม่เป็น ปชต. พร้อมกันนั้น ยังมีระบบสังคมแบบพวกพ้อง อิทธิพล และนักเลง /เจ้าพ่อ ฯลฯ

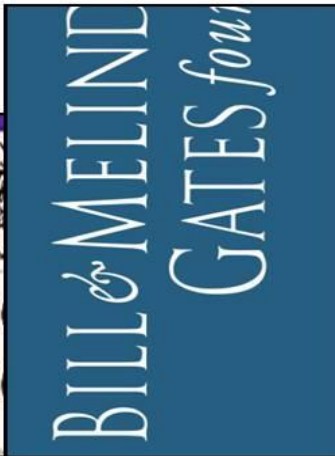
CSR history

CSR International Founder, Wayne Visser

CSR 1.0

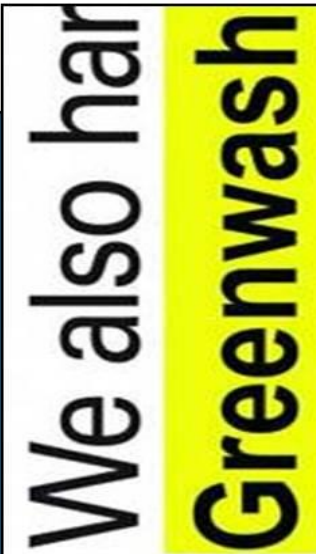
Defensive
CSR in
The Age
of Greed

The Age of
Philanthropy



Charitable
CSR in

Promotional
CSR in
The Age of
Marketing



Strategic
CSR in
The Age of
Management



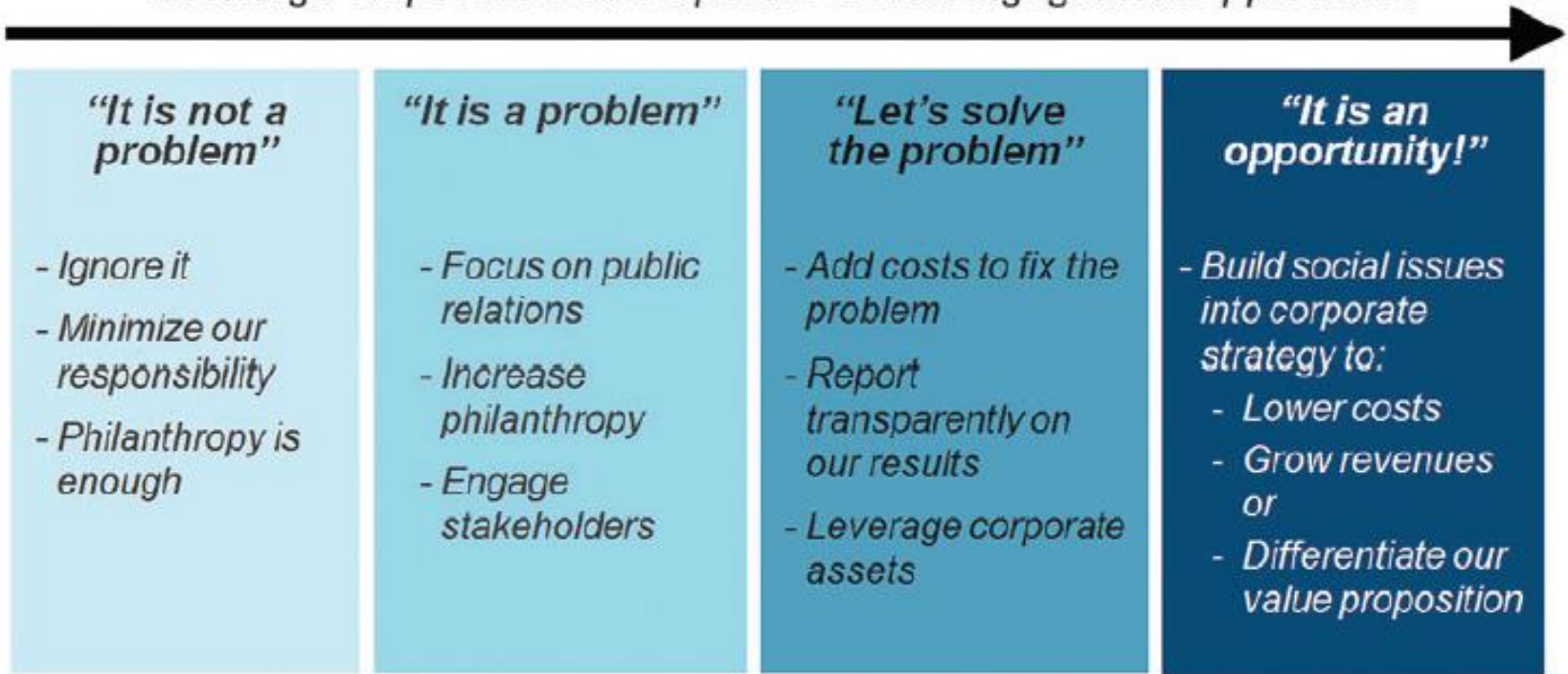
Systemic
CSR in
The Age of
Responsibility



CSR 2.0

CSR Evolution

Evolving Perspectives on Corporate Social Engagement Approaches



Source: Shared Value Initiative, Evolution of Corporate Mindset, 2013.



YUNUS
socialbusiness
GLOBAL INITIATIVES

<http://www.youtube.com/watch?v=-9jbXDH81AA>



Social Entrepreneurs

<http://www.youtube.com/watch?v=275iq2CLVyw>



Corporate Social
Responsibility

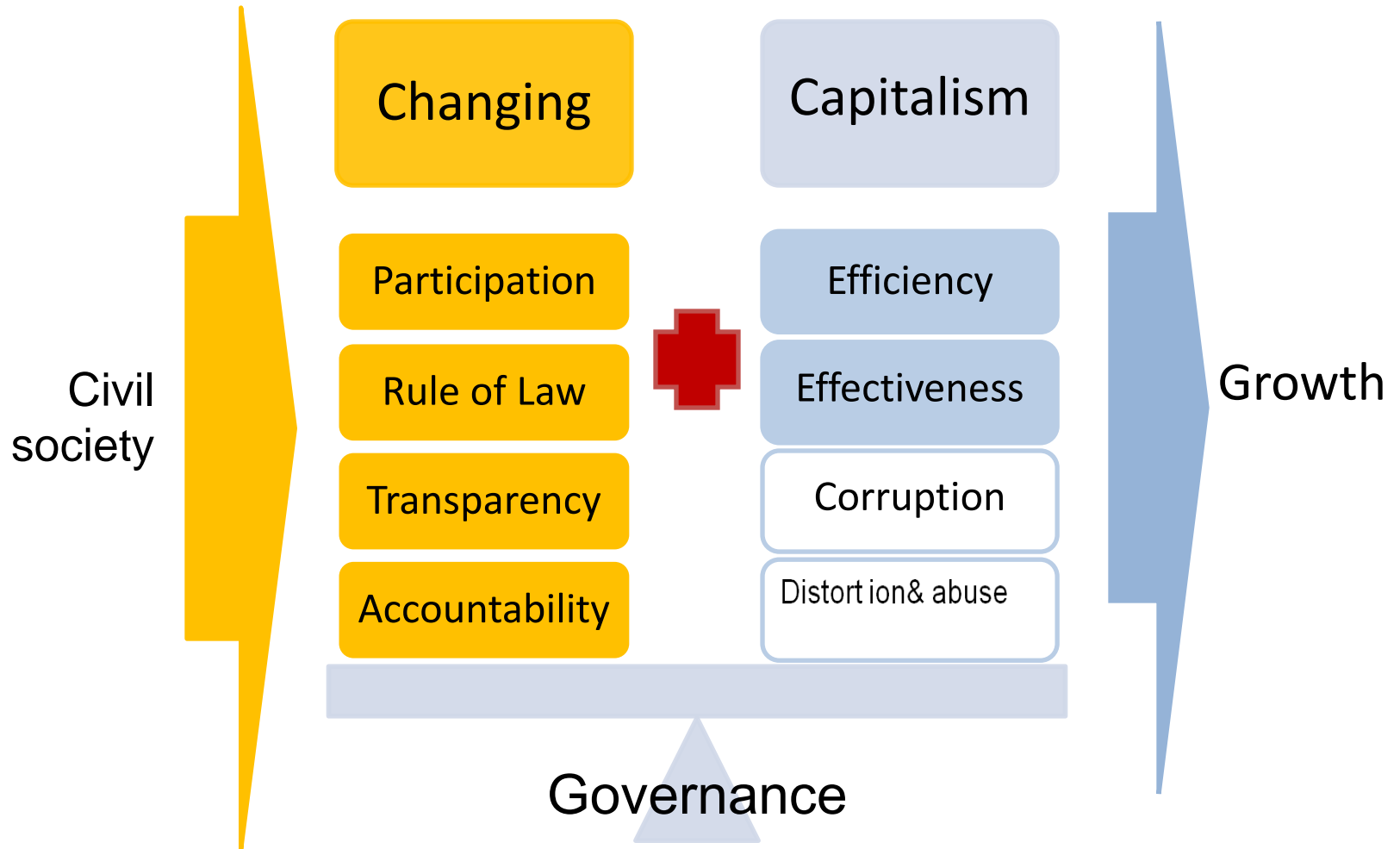
<http://www.youtube.com/watch?v=yzvy5lgqTvw>



CREATING
SHARED VALUE

<http://www.youtube.com/watch?v=1vK3cxnP6I4>

Good Governance Development



1

<http://sharedvalue.org/sites/default/files/M/Graphical/2014%20Shared%20Value%20Leadership%20Summit%20Participants.pdf>



Bruce Christensen จาก Cart-Away Concrete เล่าเรื่องการทำงานตามโครงการ Cement Trust เพื่อสร้างงานแก่คนจนและสร้างความมั่นใจต่อผู้ใช้ผลิตภัณฑ์ เป็นโครงการพัฒนา Supply chain - <http://cementtrust.wordpress.com/>

Shared Value Storytellers featuring Bruce Christensen of Chart-Away Concrete at the Shared Value Leadership Summit.
Credit: The Photo Bureau / Shared Value Initiative

Pearson : Education Business

Developed by

The
Economist

Intelligence
Unit



The Learning Curve

Through The Learning Curve we are contributing to the global conversation on learning outcomes; to help positively influence education policy at local, regional and national levels. The data and analysis on this website will help governments, teachers and learners identify the common elements of effective education.

Pearson ลงทุนด้านการศึกษาในต่างประเทศเพื่อยกระดับข้อมูลความรู้ให้กับประชาคมโลก ให้เข้าถึงความจริง คุณภาพที่สูงขึ้น ประสิทธิภาพ การเข้าถึงในโอกาสและความสามารถในการใช้จ่ายเพื่อการดำรงชีวิต ทั้งในจีน บราซิล อินเดีย และแอฟริกา ฯลฯ



Jean-Michel Herrewyn จาก Veolia Global Enterprise มาเล่าเรื่องการสร้างงานสำหรับธุรกิจจัดการน้ำ – การให้ “คำปรึกษา” เพื่อสร้างธุรกิจชิ้นใหม่ / การบริหารจัดการน้ำที่เหมาะสมทั้งลูกค้าที่เป็นผู้ประกอบการ และผู้บริหารเมือง-เทศบาล ฯลฯ

Credit: The Photo Bureau / Shared Value Initiative



AIR MILES

Efficiency Nova Scotia & Sobeys

SAVE ENERGY.
SAVE MONEY.
EARN BIG.



EARN 5 BONUS
AIR MILES[®] REWARD MILES
FOR EVERY
ENERGY SAVER LIGHT BULB PURCHASE.

Sobeys



OSRAM
PHILIPS



- Efficiency Nova Scotia Corporation is a new independent organization responsible for helping Nova Scotians *reduce their energy consumption and improve their energy efficiency at home and at work.* Collectively, through large and small efforts, Nova Scotians have saved enough electricity since 2008 to power more than 30,000 homes.
- นำเอาผลของการลดการใช้ไฟฟ้า ไปเพิ่มยอดไมล์ ในขณะที่เดียวกันก็ถือว่า “เป็นเครื่องมือในการกระตุ้นการลดยอดการใช้ไฟฟ้า” – ลดการใช้พลังงาน – CO2



IDB

Inter-American Development Bank

คนเรียนต่อ

30 %

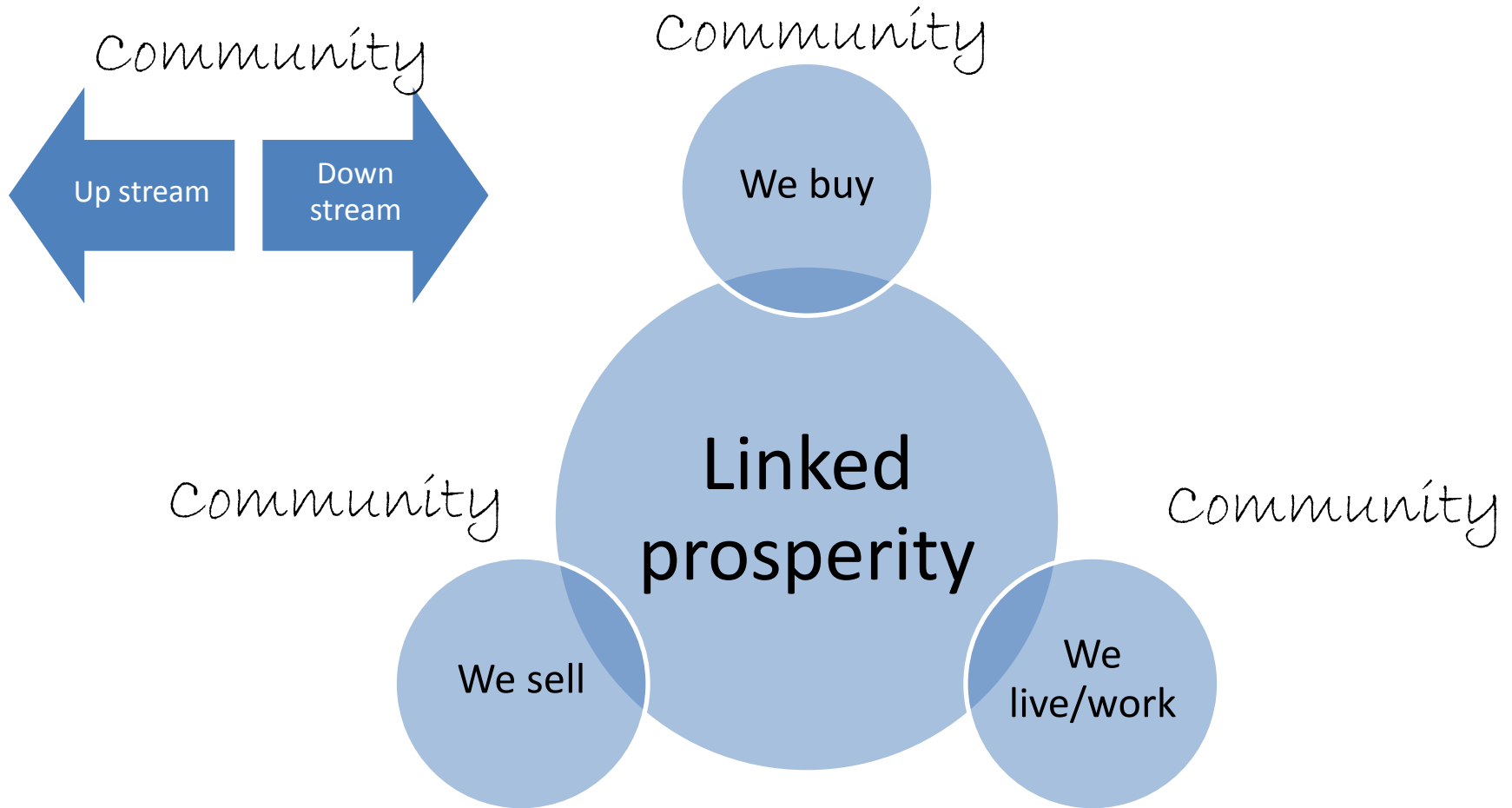
70 %



ในระบบเศรษฐกิจและสังคมของโลก ถือว่า ระบบการศึกษาเป็น **Social transformer** ประเด็นก็คือ **รัฐบาลของเปรู** จะดูแลคนที่ไม่เรียนต่อจำนวนมากเหล่านี้อย่างไร และ “อนาคตของเปรู” จะอยู่ร่วมกับโลก อย่างไร ?

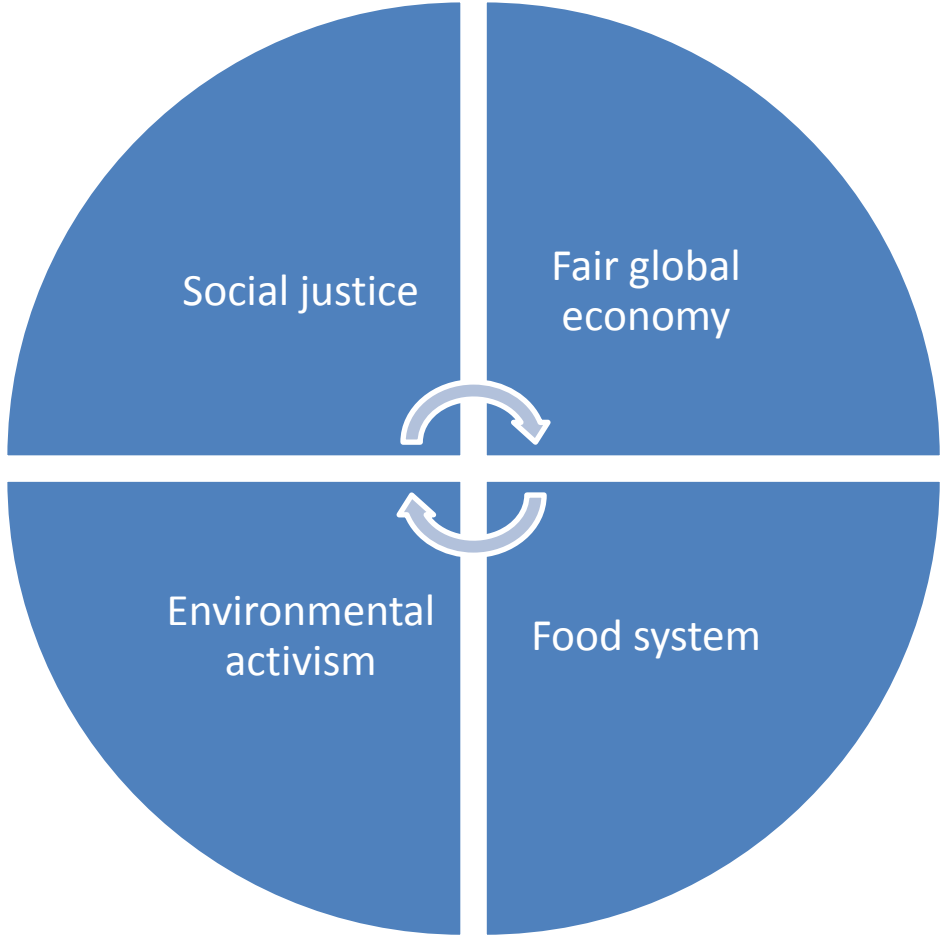
Power of Connecting Communities

Ben & Jerry's



Core Value - Engagement

Global
Warming
Environmental
Sustainability



Social
problem

Community

HBR.ORG Harvard Business Review

JANUARY-FEBRUARY 2011
REPRINT R1101C



Home | About Us | FSG News | Careers | Contact Us | Share | Print | Français | Deutsch

Discovering better ways to solve social problems

Services | Clients | Impact Areas | Knowledge Exchange

Home > Knowledge Exchange > Knowledge Exchange Article Details

Creating Shared Value

Michael Porter, Mark Kramer



Creating shared value involves value creation for business that simultaneously yields more profit and greater social impact, resulting in powerful transformations and opportunities for growth and innovation in both business and society. Shared value focuses on the connections between societal and economic progress, and has the potential to unleash the next wave of global growth and competitive advantage. This article was the winner of the 2011 McKinsey Award. Published in Harvard Business Review, January/February 2011.

Email
Print
Twitter
Facebook
Google +
LinkedIn

More Destinations

Browse By:

- FSG Approach >
- Impact Area >
- Content Type >

> See All Knowledge Items

FSG Blogs see all

- > Social Impact
- > Collective Impact
- > Creating Shared Value
- > Education & Youth
- > Global Health
- > Strategic Evaluation

Downloads

- Article
- Video Creating Shared Value: Connecting Business, Societal Value and Opportunity
- Webinar Shared Value in Action

THE BIG IDEA

Creating Shared Value

How to reinvent capitalism—and unleash a wave of innovation and growth by Michael E. Porter and Mark R. Kramer

2011

Shared Value Initiative

About the Initiative | Get Involved | Partners | Log In | Search

COMMUNITY | SPOTLIGHT | CONSULTING AFFILIATES | EVENTS | RESOURCES

Reimagine the intersection of business and society.

Today's leaders create new business value by addressing social issues.

Learn about shared value

SPOTLIGHT > MORE

How Western Union Deploys Shared Value in a Diverse Social Portfolio [Explore the Infographic](#)

OUR COMMUNITY > ENTER

@SVInitiative > FOLLOW

@SVInitiative

Post your #SVInvest reflections in the @SVInitiative community. Create a profile to get started: <http://t.co/xnnsQkZt7o> 3h ago

@SVInitiative

Now it's time to do the unsexy work - the line-by-line #supplychain

Vodafone



Vodafone's M-PESA ในเคนยา นำเอารายจากการบริการกับประชาชนที่ใช้บริการ Mobile banking services ซึ่งมีจำนวน 10 ล้านคน (ในขณะนั้น) ไปเป็นค่าใช้จ่ายเพื่อการรายงานข้อมูลเกี่ยวกับสภาพดินฟ้าอากาศ ราคาพืชผล และให้คำปรึกษากับเกษตรกรในเคนยา จำนวน 2 ล้านคน ทำให้เกษตรกรสามารถใช้ข้อมูลข่าวสารประกอบการผลิตและมีรายได้เพิ่มขึ้นจากเดิม 60 % - การตลาดเพื่อคนจน - โครงการดังกล่าวดำเนินการติดต่อกันมา 3 ปีแล้ว ค่าใช้จ่ายในโครงการนี้ร่วมเป็นเงินแล้วเทียบเป็นมูลค่าเป็น 11 % GDP ของเคนยา



Project Shakti



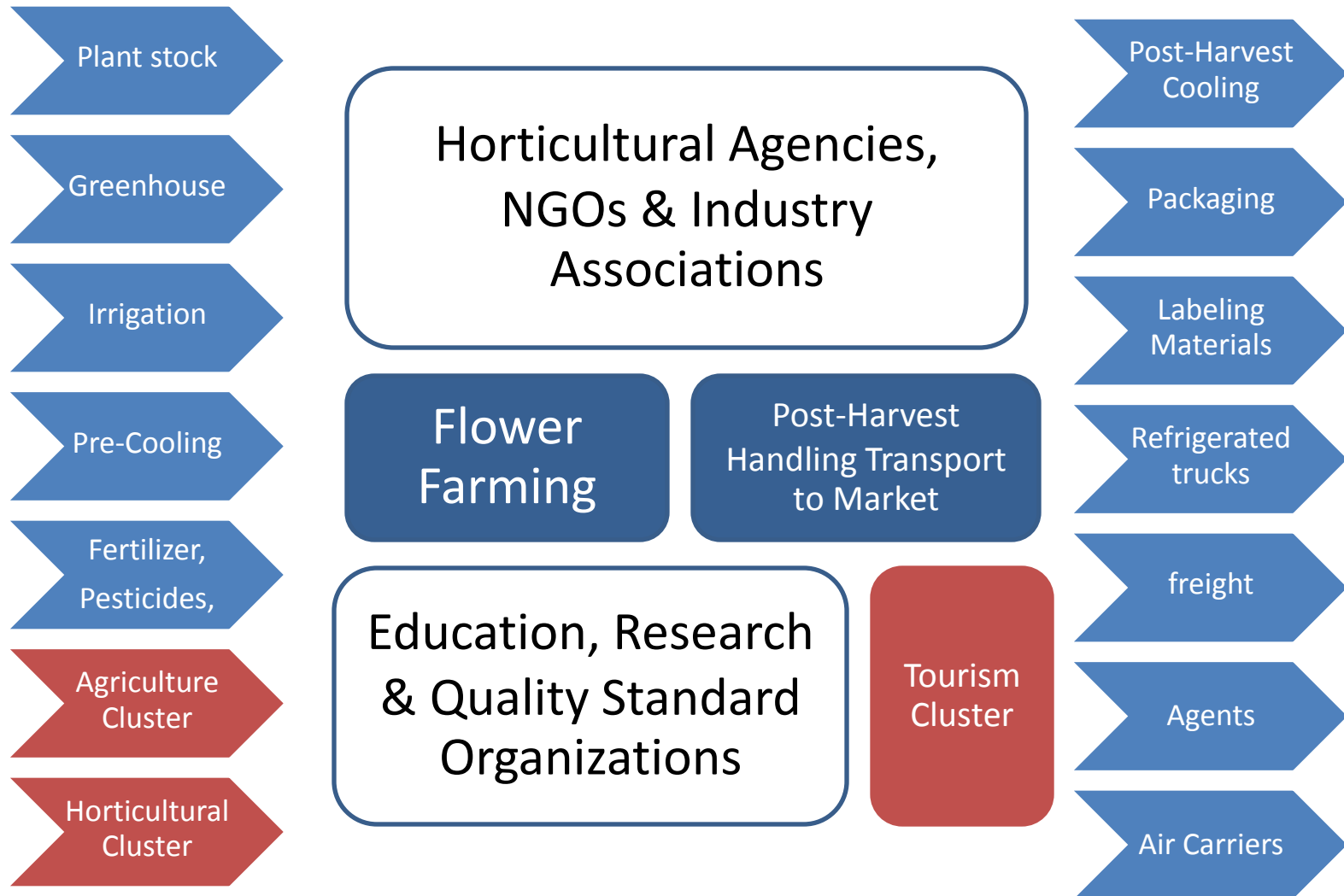
Hindustan Unilever
Limited

Project Shakti ซึ่งเป็นโครงการในระดับครัวเรือน โดยมุ่งที่จะสร้างสตรี
ยากจนให้เป็นผู้ประกอบการ โครงการดังกล่าวมีสตรีเข้าร่วมในช่วง
เริ่มต้น 2,000 คน โดยที่ Unilever เป็นผู้จัดหา microcredit จัดการ
ฝึกอบรม จนสามารถโครงการต่างๆขึ้นเป็นการประกอบการมากถึง
45,000 โครงการ ครอบคลุมพื้นที่ 100,000 หมู่บ้าน ใน 15 มลรัฐของ
อินเดีย



สร้างงานสตรี / บริษัทมี
ยอดขายจากลูกค้าใหม่ใน
กลุ่มนี้เพิ่มขึ้น 5 % ของ
ยอดขายในอินเดีย **รวมทั้ง**
ทำให้สตรีในโครงการมี
คุณภาพชีวิตที่ดีขึ้น

Kenya flower industries





Uninor - India

<http://www.indiacsr.in/en/?tag=csr-of-uninor-india>



Madhu Singh Sirohi,
Country Head – CSR, Uninor India

Uninor นำเอา mobile technologies ไป
สร้างกลไกสำหรับการจัดการด้านเศรษฐกิจ
และสังคม สร้างงาน สร้างอาชีพ จากข้อมูล
ข่าวสาร จากการติดต่อค้าขาย รวมทั้งเป็น
การสร้างความสามารถของ “สตรี”

- The telecom industry has the power to transform society, which is why corporate responsibility is an important part of how Telenor operates. *Our strategic direction was well defined in that we needed to maximize the impact of telecommunications, create shared value for society and shape a sustainable future.*



ABOUT US

WHAT WE DO

MEMBERSHIP

NEWSROOM

GSMA Intelligence Mobile World Live

SEARCH



http://www.gsma.com/mobilefordevelopment/programmes/mwomen

GSMA - Mobile for Development - Mobile for Development Programmes - GSMA mWomen

Mobile for Development

Overview

Programmes

Mobile Money for the Unbanked

Green Power for Mobile

Mobile Enabled

Community Services

GSMA mWomen

Programme Overview

Working Group

Resources

Blog

Deployment Tracker

Meet The Team

mAgri

mHealth

Mobile for Employment

Disaster Response

Life Stories

Resources

Mobile for Development

Intelligence

Events

Blog

Meet The Team

Connect with us:



mWomen

GSMA mWomen



Welcome to GSMA mWomen

Learn more about our programme here.

“

Increasing women's access to and use of mobile and life-enhancing, value-added services in the developing world

”



<http://www.cherieblairfoundation.org/>



Empowering women, driving growth



Providing tailored business training for women entrepreneurs in Lebanon
[Click here to find out more about our work in the Middle East >>](#)



**BUILDING CAPABILITY,
CONFIDENCE AND CAPITAL**



<http://www.hihindia.org/>



HAND IN HAND INDIA

FIGHTING POVERTY AND
CREATING JOBS
GO HAND IN HAND

1,490,484 JOBS FOR WOMEN



OUR GOAL 5,000,000 JOBS BY 2020

OUR OTHER INTERVENTIONS INCLUDE CHILDLABOUR ELIMINATION, HEALTH, EDUCATION, ENVIRONMENT AND IT & GOVERNANCE.

WHAT WE DO

WHY WE DO IT

HOW WE DO IT

WHAT WE'VE DONE

LEND A HAND



Uninor: Empowering Women Through An Innovative Mobile Distribution Model

Evaluation by the GSMA mWomen Programme
November 2011



The Five pillar Programme

Jobs for Growth (SHG)

Education (CLEP)

Citizens' Centre Enterprises (CCE)

Geography

Strategy

Components

Case Studies

Health

Environment

Village Uplift Programme (VUP)

Monitoring and Evaluation

Human Resource

Hand in Hand India turns 10

Home » Our model »

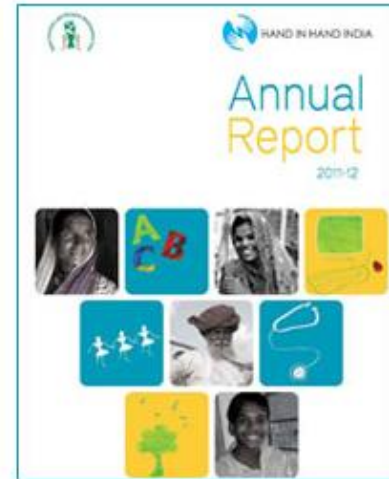


Citizens' centre enterprises (cce)

Citizens' Centre Enterprises (CCE)



A Citizens' Centre is typically an IT kiosk equipped with computers, internet access, public phone, library and IT training material. Uniquely, CCEs serve a dual role: First, they are active IT-based revenue-generating enterprises for the women who run them. Second, they are the hubs for grassroots-level democracy, from where villagers are encouraged to file petitions, seek information on government schemes etc.



Our Global Presence



LATEST NEWS

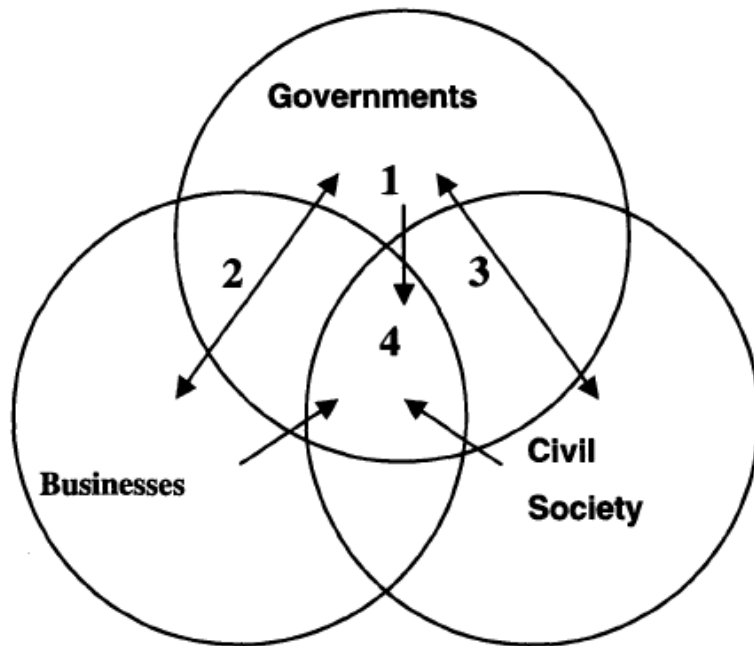
31 March 2014

CRISIL accords SR-2A grade to Hand in Hand India



Suggestion for TOT

CSR in governments / as public policy



1. CSR in governments
2. CSR in government-business relationships
3. CSR in government-society relationships
4. CSR in government-business and society relationships

This framework makes it possible to observe the three social agents of governments, businesses, and civil society stakeholders not as poles or opposites which repel each other, but as agents collaborating in an interrelated area. Different areas of bilateral collaboration were observed: the first between governments and companies; the second between governments and civil society and the third a framework of multilateral collaboration: governments; businesses; and civil society stakeholders

Laura Albareda , Josep M. Lozano
and Tamyko Ysa

Journal of Business Ethics

Annual Conference in Vienna (sep.,2007)

REIMAGINE
REDESIGN
REGENERATE



This year in London. Actively reimagine what's possible. Look for opportunities to redesign every aspect of my business.

CSR Activities and Impacts of the ICT Sector

André Martinuzzi, Robert Kudlak, Claus Faber, Adele Wiman

Sector profile based on a literature review
developed in the course of the FP7 Project
IMPACT - Impact Measurement and Performance Analysis of CSR



BUSINESS-LED CORPORATE RESPONSIBILITY COALITIONS:

Learning from the example of
Business in the Community in the UK

An Insider's Perspective

O2 - UK

Responsible business:
The planet, the
community
and you



What's our approach
to social responsibility?

Equality and
diversity

Social
enterprise

Think Big for
Young People



Accessible
services

Supply chain

Children and
mobile phones

O2 Unify

Leadership team

Putting customers first

Our networks

Joining O2

Responsible business

Responsible business : Thinking Big about sustainability

Acting sustainably means being smarter about the way we do things. Saving money. Making the most of limited resources. Like our parent company, Telefónica, we have a strong commitment to becoming more sustainable and to helping our customers and partners do the same.

Environment

Social responsibility

Help your organisation be more sustainable



What's our approach to social responsibility?

Our activities have a social impact. We want to make sure it's a positive one. We want to bring the benefits of mobile communications and the internet to as many people as possible. Without ignoring the associated privacy risks and the possibility of social exclusion. And although we want to provide best value, we take social and environmental factors into account when working with our suppliers. And we want to give something back to the wider community.

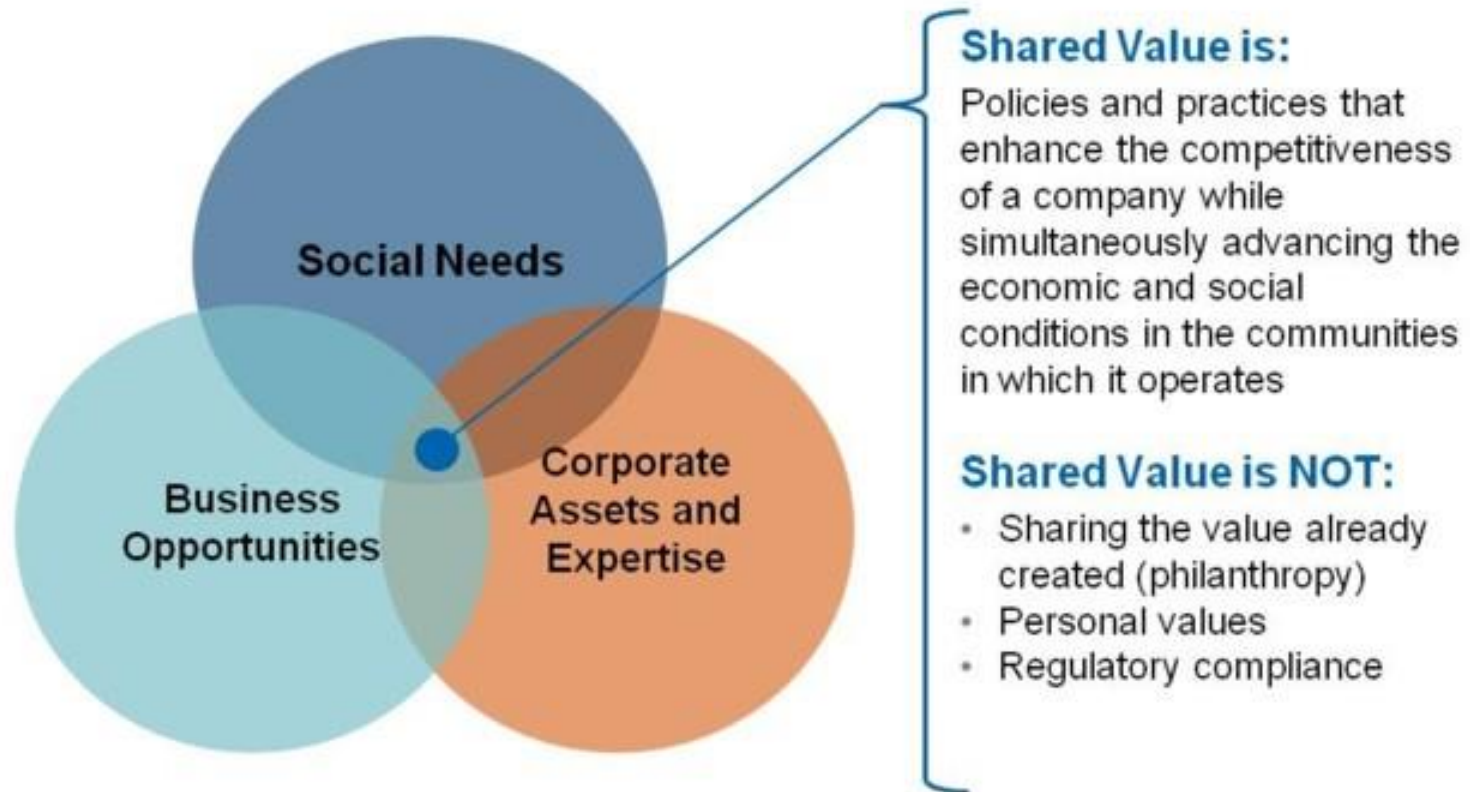
Equality and diversity

We know the success of a business depends on its people. We want to build a workforce that reflects the diversity of our customers. We comply with international, European and national regulation and voluntary codes of practice. And work hard to create an



โครงการบริการโทรคมนาคมพื้นฐานโดยทั่วถึงและบริการเพื่อสังคม (USO)
ซึ่งดำเนินการโดย บมจ. ทีโอที

Shared value is created when both social and business issues are addressed, connecting a company's success with social progress



Cluster

Value Chain

Products & Markets

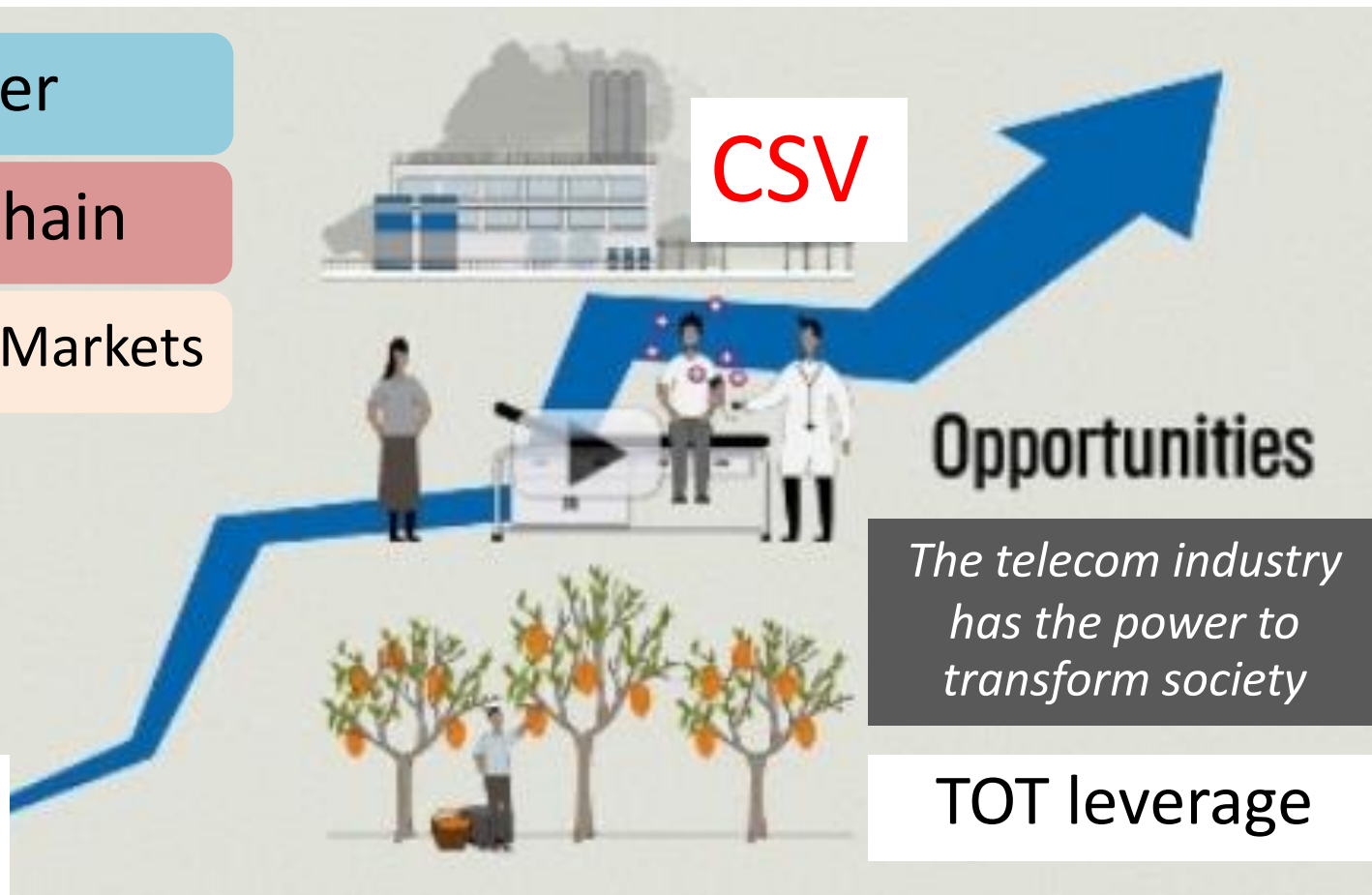
CSV

CSR

Opportunities

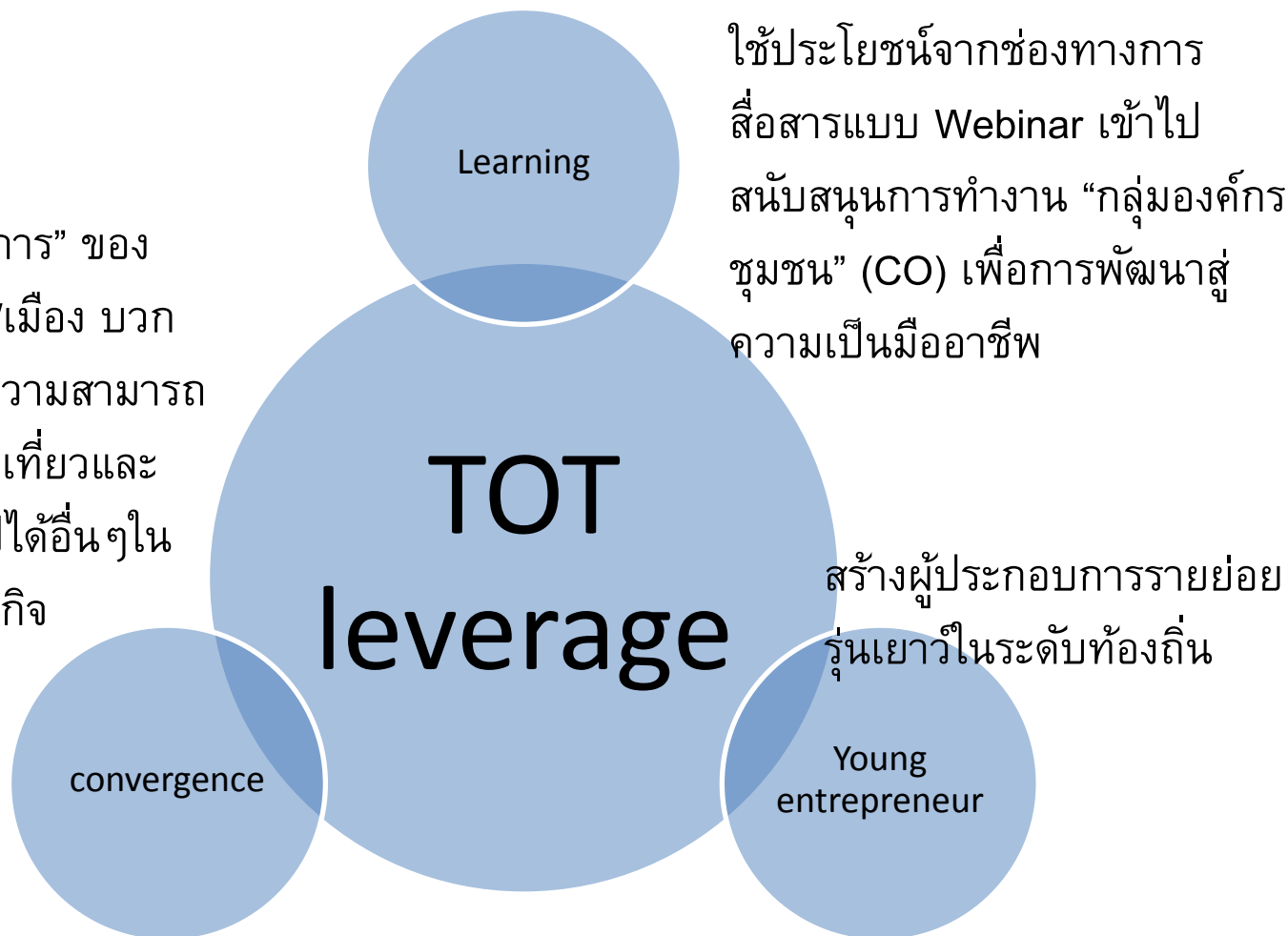
*The telecom industry
has the power to
transform society*

TOT leverage



A to A : Access to Aspiration

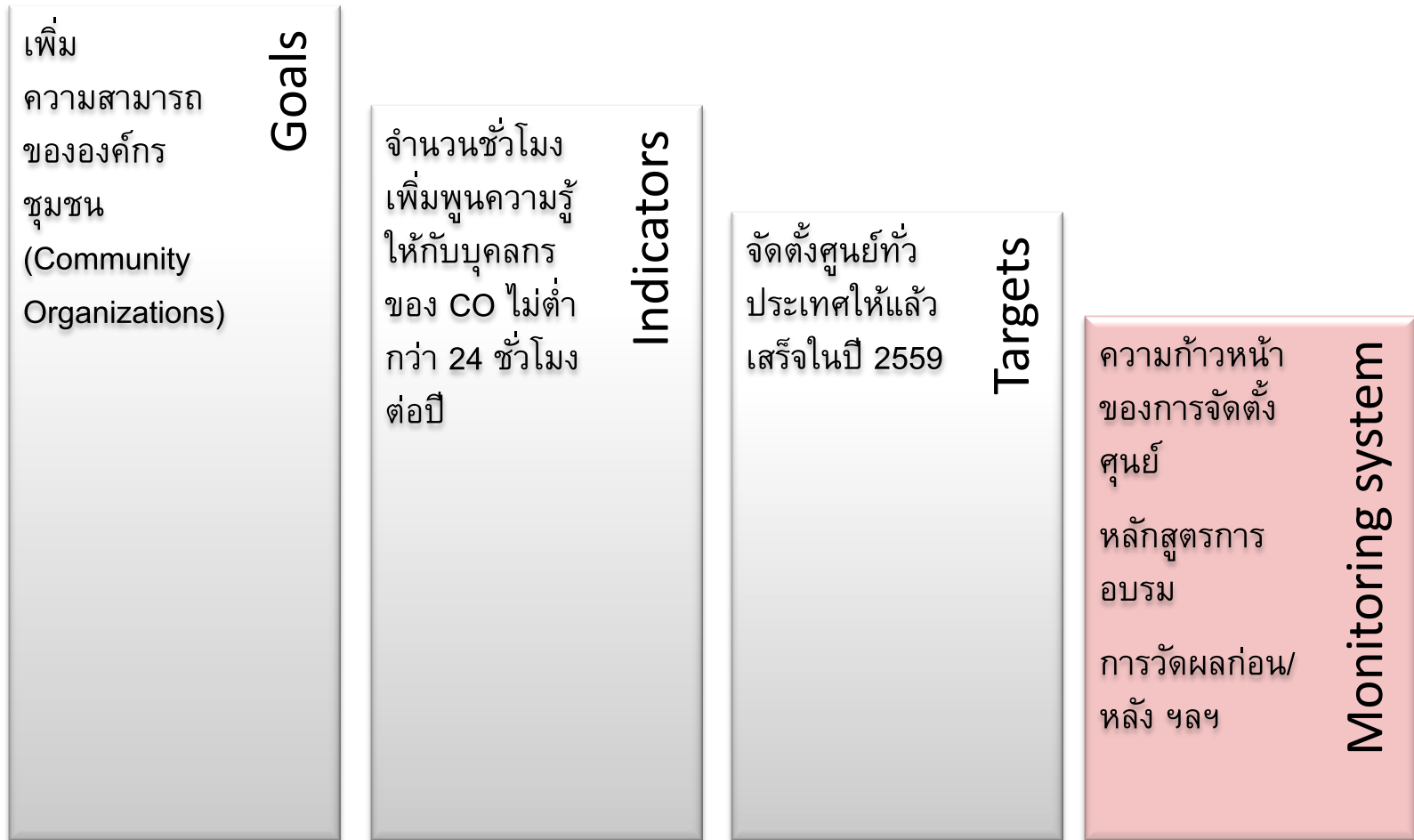
แนะนำ “บริการ” ของพื้นที่ /ย่าน /เมือง บวก
รวมเข้ากับความสามารถ
ของการท่องเที่ยวและ
ความเป็นไปได้อื่นๆใน
ระบบเศรษฐกิจ



Structure



TOT leverage : A 2 A



Outcome / Impact

Input	Output	Short –Term Outcomes	Reliability	Intermediate Outcomes	Impact
<p>งบประมาณ</p> <p>ความร่วมมือกับ CSOs</p> <p>ประเภทของข้อมูลที่จะเป็นประโยชน์ต่อการพัฒนาความสามารถขององค์กรชุมชน</p>	<p>ข้อมูลและบริการ</p> <p><i>Clinic - Webinar</i></p> <p>(เพื่อกระตุ้น/แนะนำการใช้ประโยชน์จากข้อมูลโดยเครือข่ายอินเทอร์เน็ต)</p>	<p>การพัฒนาความรู้กับบุคลากรในองค์กรชุมชนในแต่ละด้าน</p>	<p>ความสามารถขององค์กร</p>	<p>การตลาด/ผู้บริโภค ผลิตภัณฑ์ การบรรจุหีบห่อ การขนส่ง</p> <p>แบรนด์ดี “ความยั่งยืน” บัญชี บุคคล จัดซื้อจัดหา</p>	<p>รายได้ของชุมชน</p> <p>ความมีประสิทธิภาพขององค์กรและความสามารถเชื่อมโยงและการอยู่ร่วมกับเศรษฐกิจหลัก</p>

NGOs – Community Development

ดร. คีต ประสานดี



หรือ สมาคมพัฒนาประชากร ,สถาบันชุมชนท้องถิ่นพัฒนา – LDI,มูลนิธิชุมชนไทย, ฯลฯ