

อ้อย + โรงงานน้ำตาล กับการ พัฒนาเศรษฐกิจท้องถิ่น

Dr. Soontorn Koonchaimang

October 16, 2014

Korn Buri, Nakhonratchasima

1

ความสำคัญของอ้อยและน้ำตาลต่อเศรษฐกิจ
และสังคมในจังหวัดนครราชสีมา

การขนส่งโดยเกวียน ... ที่อินเดีย



การขนส่งโดยรถบรรทุก ... ที่เอล ซัลวาดอร์



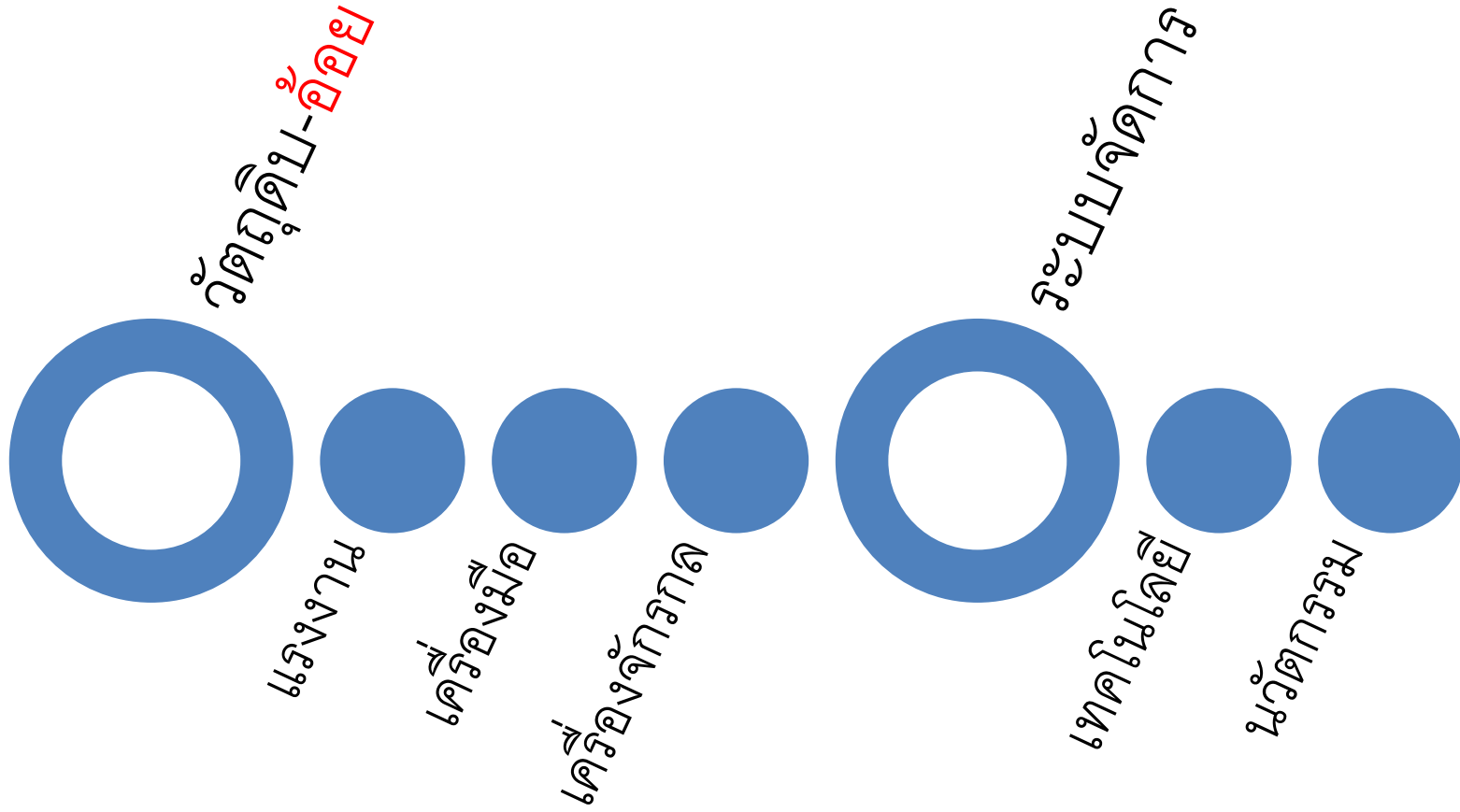
www.shutterstock.com · 1176632

EcoViva

การขนส่งโดยรถไฟ ที่ออสเตรเลีย

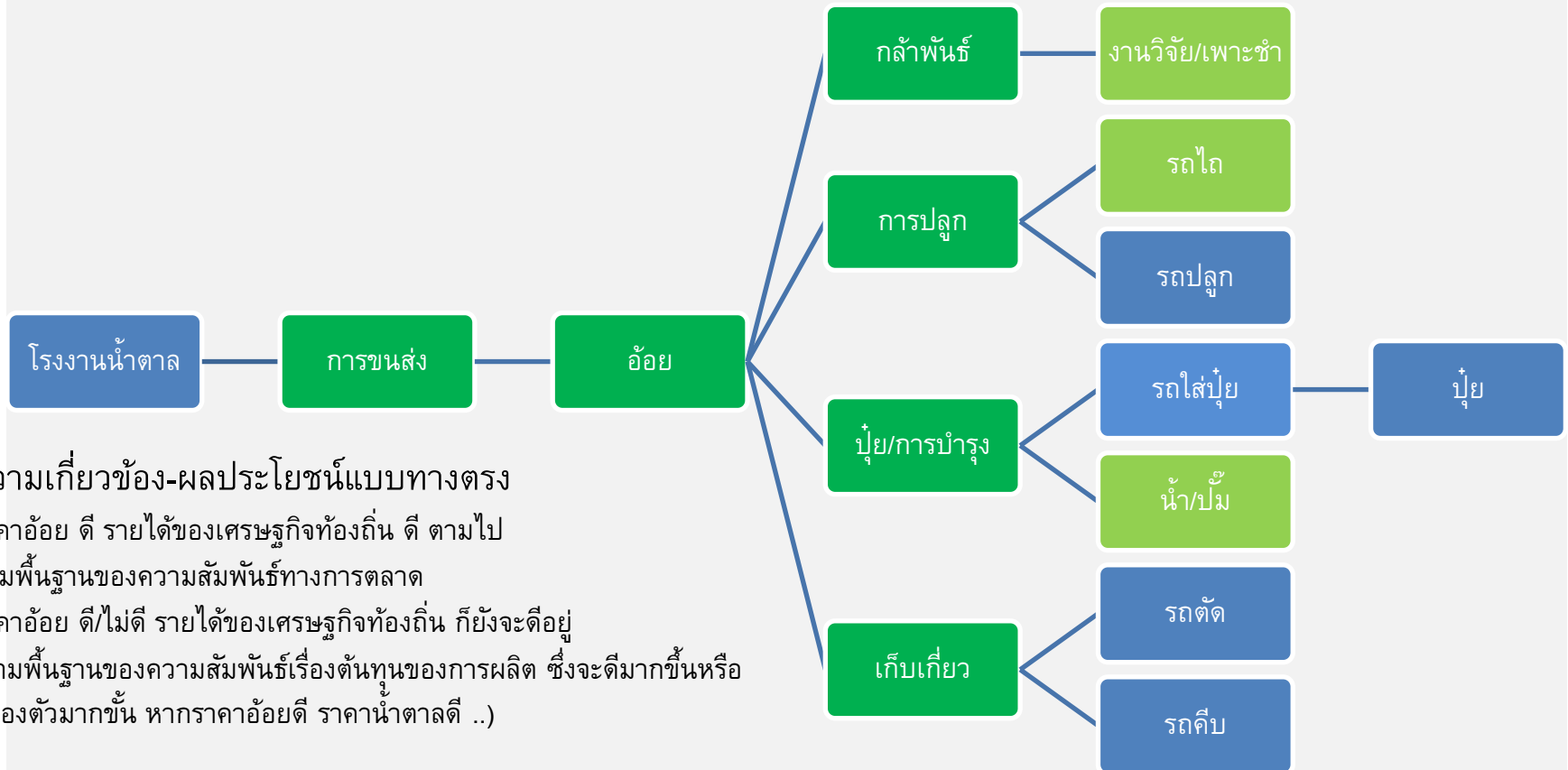


“ความเกี่ยวข้อง-เชื่อมโยง” ของกระบวนการผลิต



วงจรสัมพันธ์สนับสนุนการปลูกอ้อย

วัตถุดิบ / แรงงาน / เทคโนโลยีและการบริหารจัดการ



ความเกี่ยวข้อง-ผลประโยชน์แบบทางตรง

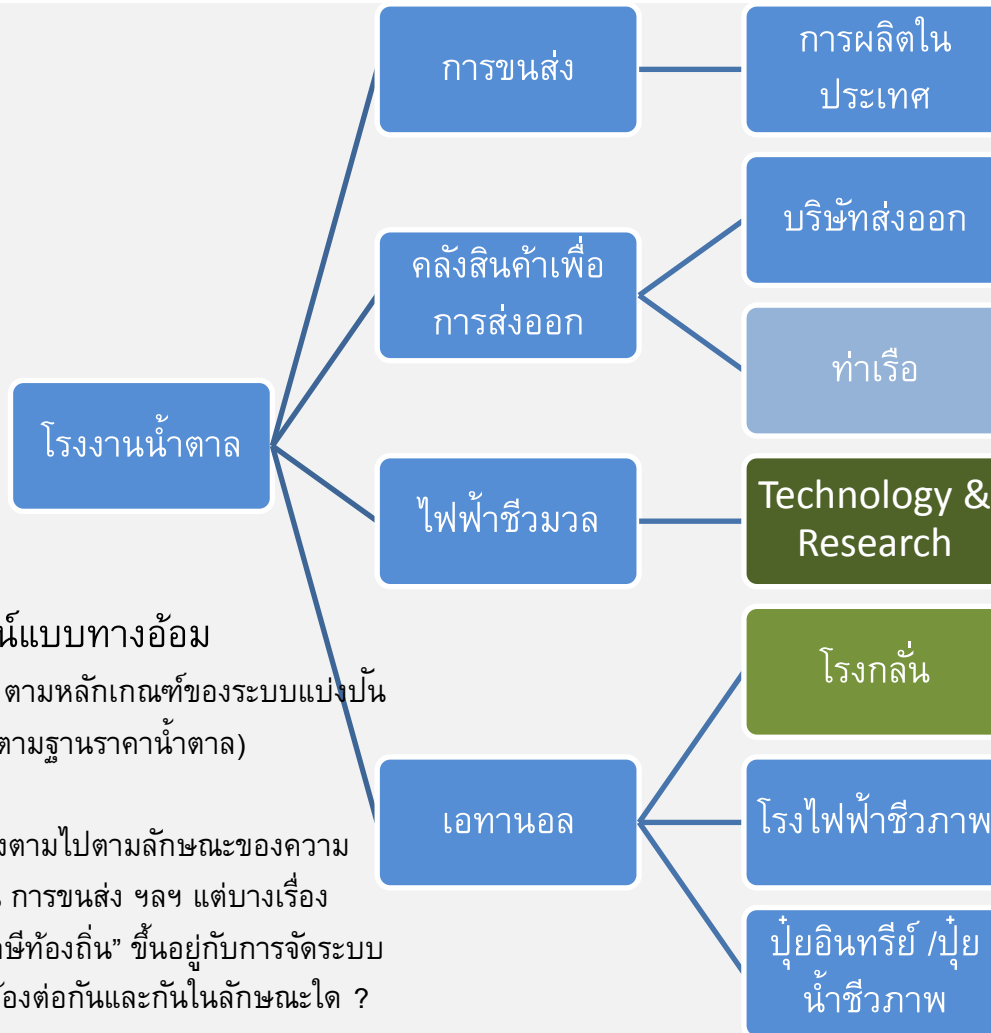
ราคาอ้อย ดี รายได้ของเศรษฐกิจท้องถิ่น ดี ตามไป

ตามพื้นฐานของความสัมพันธ์ทางการตลาด

ราคาอ้อย ดี/ไม่ดี รายได้ของเศรษฐกิจท้องถิ่น ก็ยังจะดีอยู่

(ตามพื้นฐานของความสัมพันธ์เรื่องต้นทุนของการผลิต ซึ่งจะดีมากขึ้นหรือ
ลดลงตัวมากขึ้น หากราคาอ้อยดี ราคาน้ำตาลดี ..)

วงจรสัมพันธ์ธุรกิจและการตลาด/การบริโภคของน้ำตาล



การเกี่ยวข้องของเศรษฐกิจของโรงงานน้ำตาล คือ การสะท้อน “การเดินทาง” ที่ขยายระยะทางให้ยาวไกล/ต่อเนื่องออกไป

เป็นระบบการผลิตทางเศรษฐกิจ และโยงใยในความเกี่ยวข้องระหว่างเศรษฐกิจและสังคม

ความเกี่ยวข้อง-ผลประโยชน์แบบทางอ้อม หากราคาน้ำตาลดี ราคาอ้อยจะดี ตามหลักเกณฑ์ของระบบแบ่งปันผลประโยชน์ (เพราะคำนวณราคาตามฐานราคาน้ำตาล)

รายได้ของเศรษฐกิจท้องถิ่น จะโยงตามไปตามลักษณะของความเกี่ยวข้องตาม “ห่วงโซ่คุณค่า” เช่น การขนส่ง ฯลฯ แต่บางเรื่องอาจมีความเกี่ยวข้องเฉพาะ “ภาษีท้องถิ่น” ขึ้นอยู่กับการจัดระบบความสัมพันธ์ที่จะมีความเกี่ยวข้องต่อกันและกันในลักษณะใด ?

“ห่วงโซ่คุณค่าทางเศรษฐกิจ” ของอุตสาหกรรมอ้อยและน้ำตาล



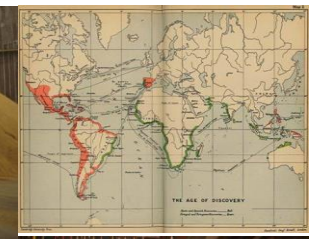
100
ล้านตัน



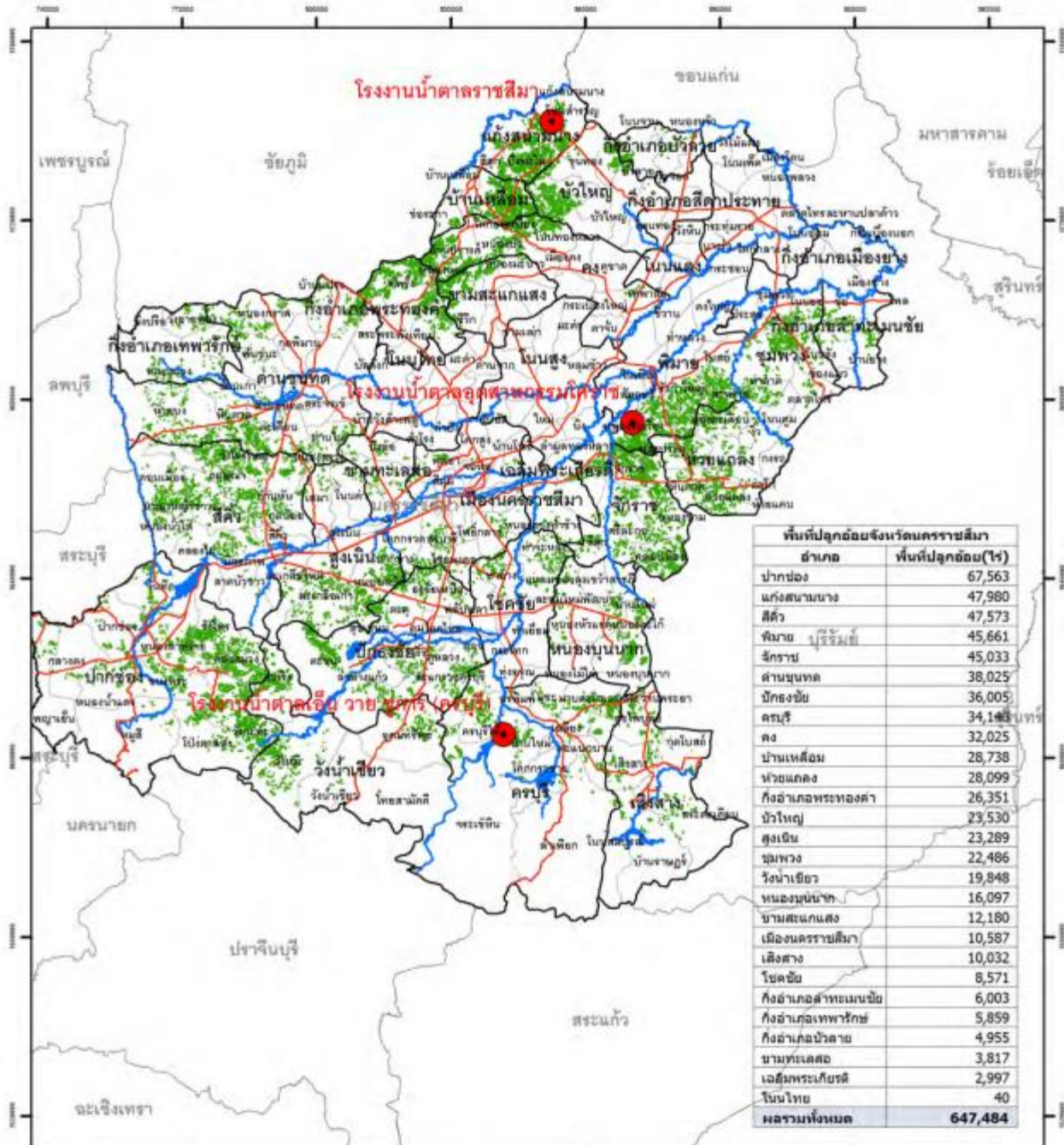
49
โรงงาน



100
กระสอบ



แผนที่แสดงพื้นที่ปลูกอ้อยและที่ตั้งโรงงานน้ำตาลจังหวัดนครราชสีมาปีการผลิต 2556/57

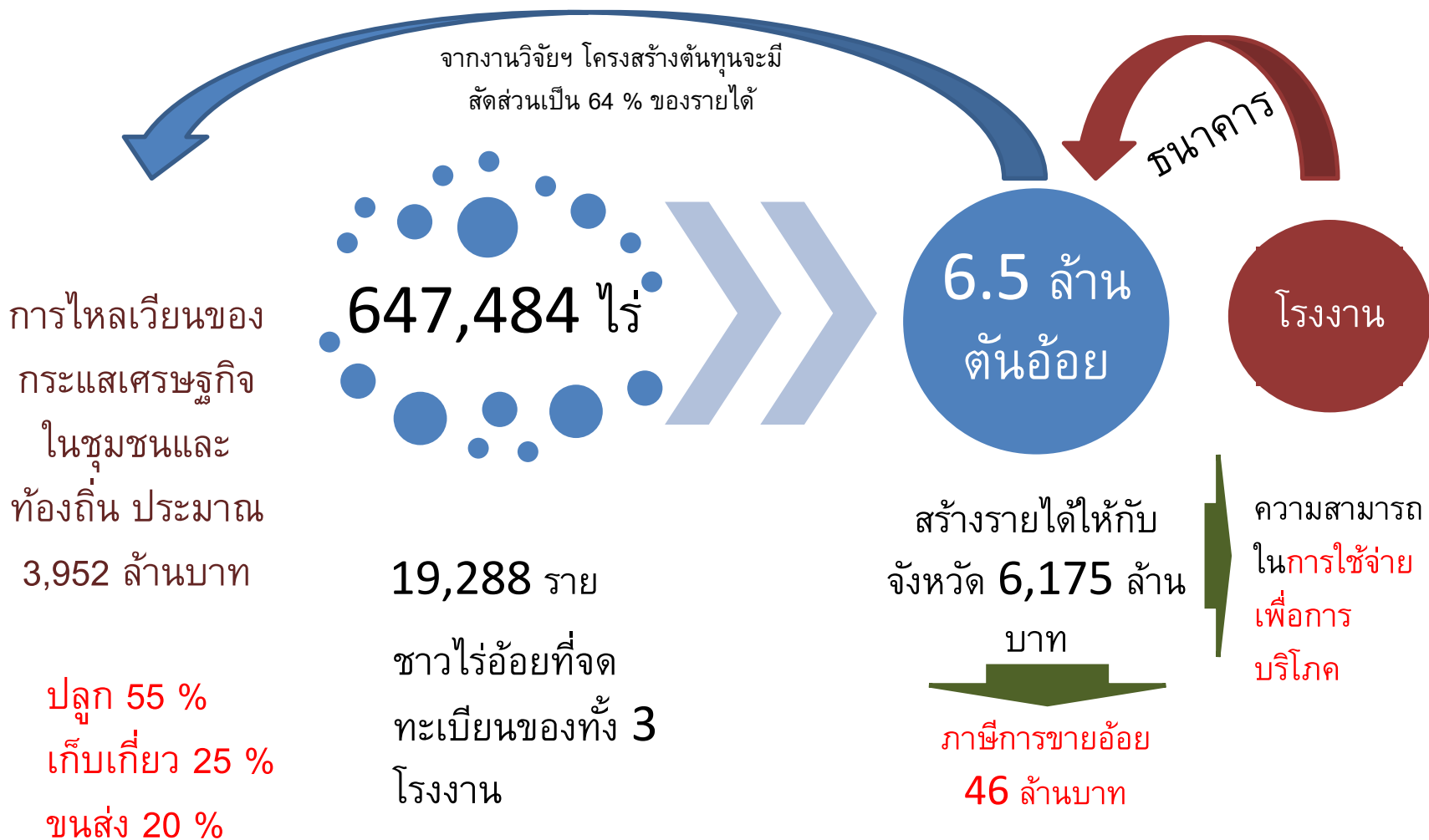


อ้อย/โรงงาน
น้ำตาลกับ
จังหวัด
นครราชสีมา



พื้นที่ปลูกอ้อยจังหวัดนครราชสีมา	
อำเภอ	พื้นที่ปลูกอ้อย(ไร่)
ปากช่อง	67,563
แก้งสนามนาง	47,980
สีคิ้ว	47,573
พิมาย	45,661
จักราช	45,033
คำชะโนด	38,025
ปักธงชัย	36,005
ครบุรี	34,148
คง	32,025
บ้านเหลื่อม	28,738
ห้วยแถลง	28,099
กิ่งอำเภอพระทองคำ	26,351
บัวใหญ่	23,530
สูงเนิน	23,289
ชุมพวง	22,486
วังน้ำเขียว	19,848
พนมดงรัก	16,097
ขามสะแกแสง	12,180
เมืองนครราชสีมา	10,587
เสิงสาง	10,032
โชคชัย	8,571
กิ่งอำเภอลำทะเมนชัย	6,003
กิ่งอำเภอเทพารักษ์	5,859
กิ่งอำเภอนำไทย	4,955
ขามทะเลสอ	3,817
เฉลิมพระเกียรติ	2,997
โนนไทย	40
ผลรวมทั้งหมด	647,484

การสร้าง “เมล็ดเงินทางเศรษฐกิจ”



ข้อมูลรายได้ครัวเรือน ประชากร จังหวัดนครราชสีมา (บางส่วน)

อำเภอ	ประชากร (คน)	รายได้เฉลี่ยของ ครัวเรือน/ปี (บาท)	รายได้คงเหลือของ ครัวเรือน/ปี (บาท)	ระดับความสุขเฉลี่ยของครัวเรือน (คะแนน)	
				ประเมินความสุข ภายในครัวเรือน	ประเมินความสุข ของคนในชุมชน
พื้นที่นครบุรีและใกล้เคียง					
- นครบุรี	72,778	64,308	25,792	7.85	7.68
- วังน้ำเขียว	19,148	75,561	33,338	7.22	7.27
- ปักธงชัย	100,984	62,022	23,257	7.84	7.71
- ปากช่อง	183,754	72,695	29,158	7.68	7.45
- สูงเนิน	55,371	72,167	28,772	7.54	7.49
- หนองบุญนา	45,619	62,628	24,363	7.64	7.64
อำเภออื่นๆ					
- โนนไทย	40,884	55,539	22,100	7.74	7.59
- เฉลิมพระเกียรติ	34,644	59,026	22,716	8.07	7.98
- ขามทะเลสอ	25,065	64,276	22,987	8.02	7.85

อ้างอิงจาก การสำรวจข้อมูลแบบ จปฐ <http://113.53.241.21/rdic/bmn56/index56.htm>

<http://nakhonratchasima.kapook.com/>

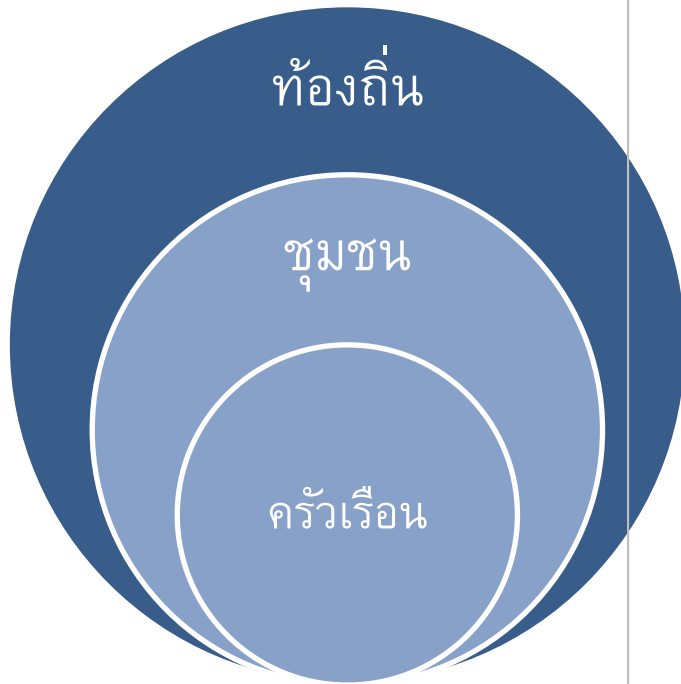
กระแสไหลเวียนของ “ทุนทางสังคม” ในชุมชน-ท้องถิ่น

ลดการคนไหลออกเพื่อ
ไปทำงานในพื้นที่อื่น

ลดภาระของผู้สูงอายุ -
ปู่ย่า / ตา/ยาย – การ
เลี้ยงดู “หลาน” ที่ถูกไป
ทำงานกรุงเทพมาฝากไว้
และเรือกสวนไร่นา (ร้าง)

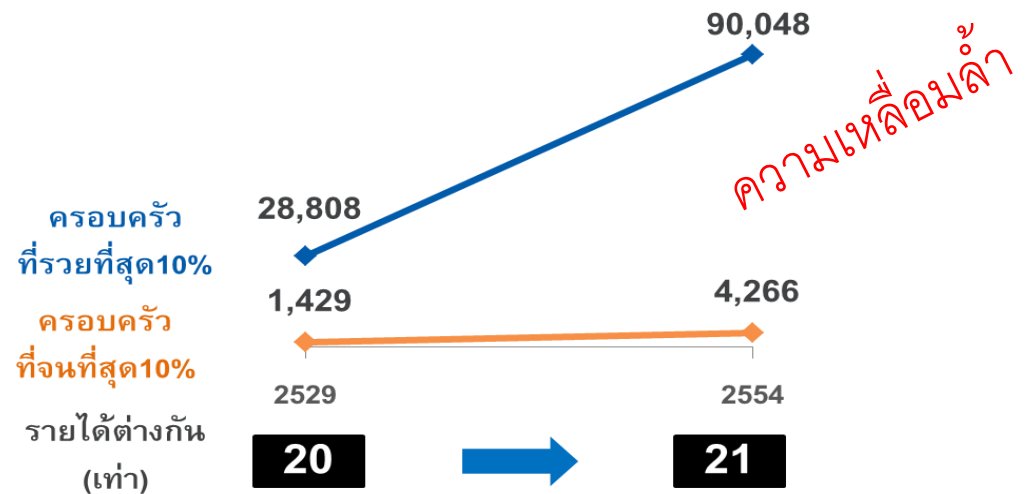
ขยายความสามารถใน
การรักษาไว้ซึ่ง
กรรมสิทธิ์ที่ดิน / ไม่ย้าย
ตัวเองไปอยู่ชานเมือง
ใหญ่ - ขายที่ดินบ้านเกิด

ความเกี่ยวข้องของเศรษฐกิจครัวเรือน ชุมชน และท้องถิ่น



ความแตกต่างทางรายได้ของครอบครัวที่จนที่สุด 10%
กับครอบครัวที่รวยที่สุด 10% ในปี 2529 และ 2554

หน่วย: บาท/เดือน (ปรับผลเงินเพื่อโดยใช้ราคาปี 2554)

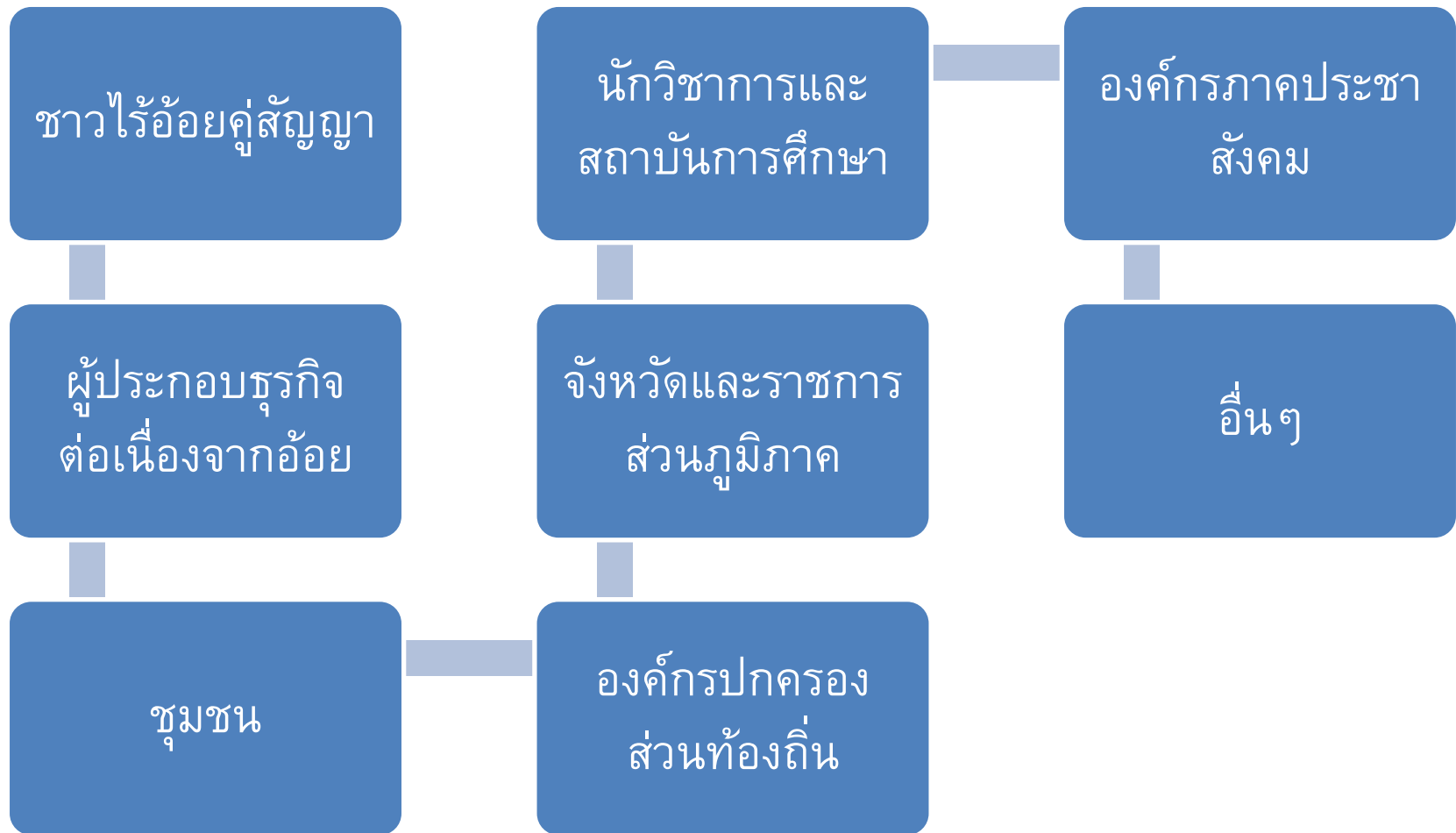


ที่มา: การสำรวจภาวะเศรษฐกิจและสังคมของครัวเรือนปี 2529 และ 2554

2

การจัดการเพื่อการ**อยู่ร่วมกัน**ระหว่างโรงงานกับ
“ชุมชน” และผู้มีส่วนได้เสีย

ชุมชน - ผู้มีส่วนได้เสีย

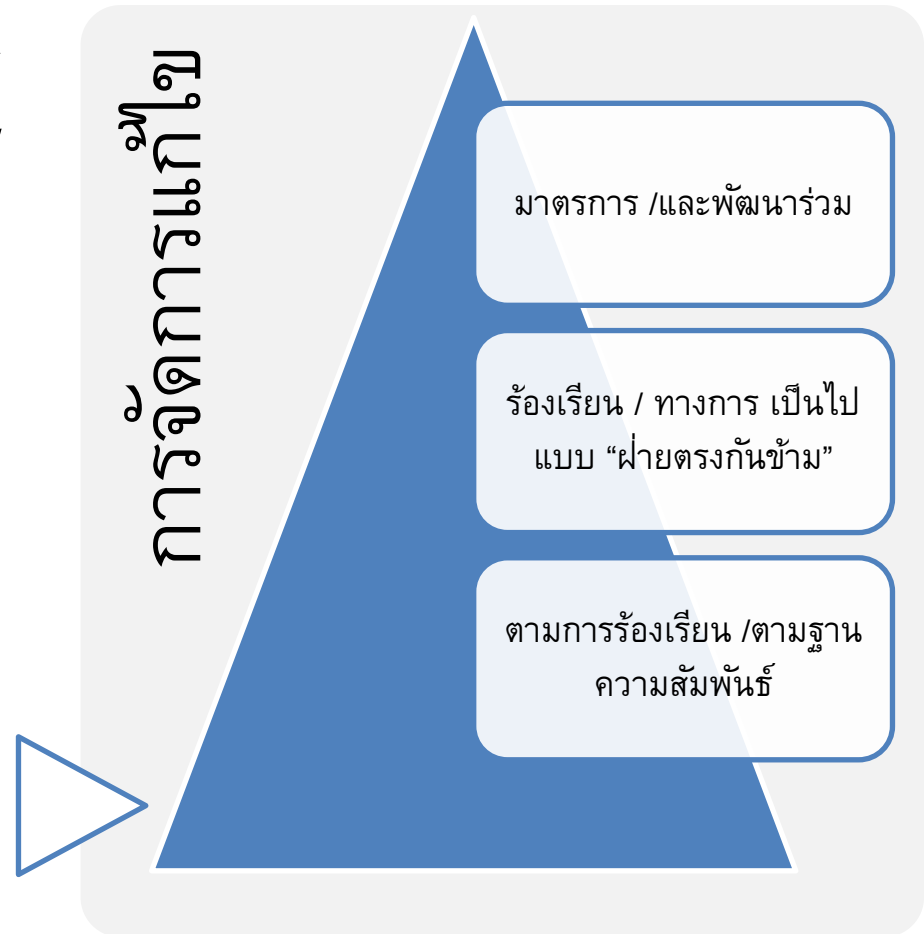


ปัญหาและการจัดการแก้ไข ?

ปัญหา

ประเด็นจากการผลิต/การขนส่ง – เขม่าควัน /ฝุ่น/น้ำเสีย/จราจร ฯลฯ

ซึ่งจะเป็นปัญหาที่เกี่ยวข้องกับภาคส่วนภายนอกของวงจรความสัมพันธ์ในทางตรงของโรงงาน-ชาวไร่อ้อย/ธุรกิจต่อเนื่อง

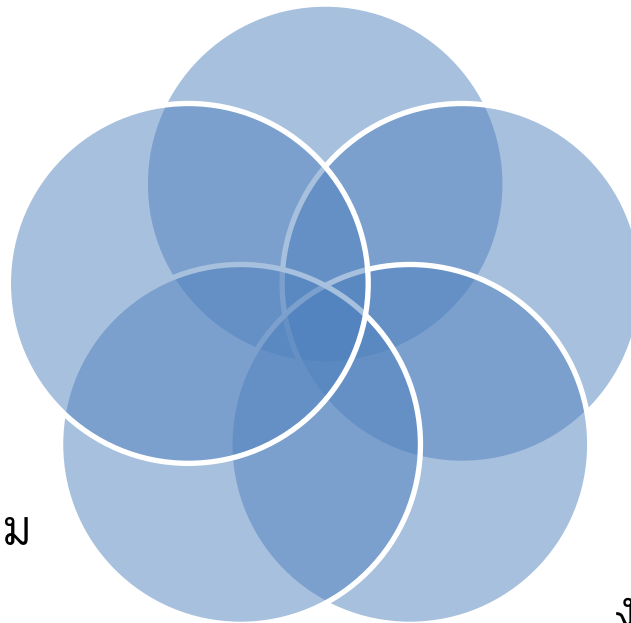


การดำเนินงานตามมาตรฐานและการพัฒนา

ประกาศของ สอน. /
กรมโรงงานฯ

การพัฒนา
อุตสาหกรรมเชิง
นิเวศ

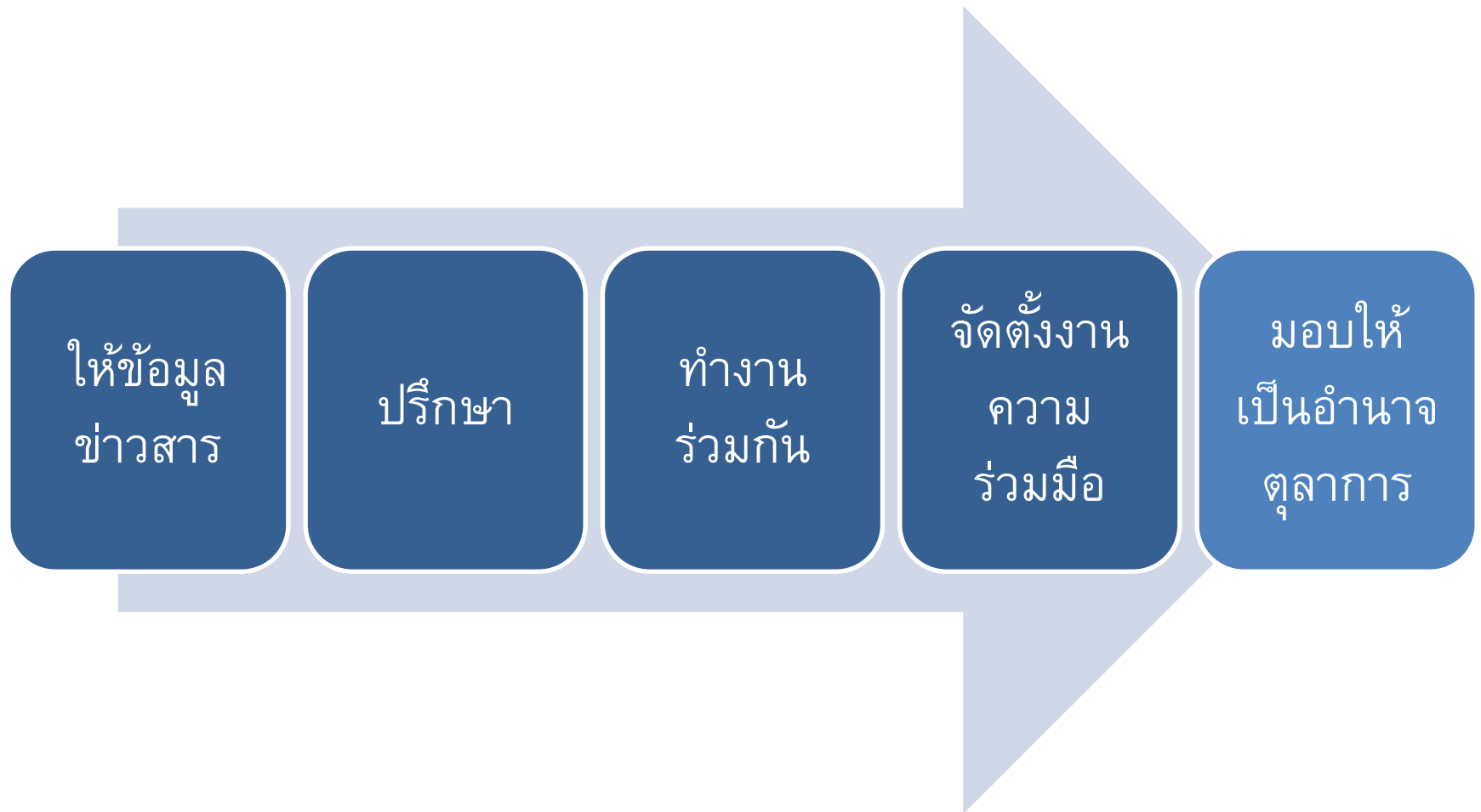
การดำเนินงานตาม
มาตรฐานของ
อุตสาหกรรมสีเขียว



งาน CSR DIW

งานมาตรฐาน ISO

การทำงานแบบมีส่วนร่วม



3

จะพัฒนาบริหารจัดการให้มากกว่านี้อีกได้
ไหม ?

การสร้างข้อต่อ - ความผูกพัน

การสร้างความเป็นหุ้นส่วน

การให้ข้อมูล
ความรู้
การศึกษา



การขยายผลข้อมูล ความรู้

<http://www.dse.vic.gov.au/effective-engagement/introduction-to-engagement/what-is-community-engagement>

การพัฒนาศักยภาพของห่วงโซ่คุณค่าเพื่อสร้างเม็ดเงินใหม่



การสร้างเครื่องมือทางการเกษตรที่เหมาะสม

Proximity Design



สิ่งที่เขาทำคือ เจาะกลุ่มเกษตรกรซึ่งเป็นประชากร 70% ของประเทศ ไปเรียนรู้ชีวิตของพวกเขา ไปทำความรู้จักเป้าหมายในชีวิตของพวกเขา ไปทำความรู้จักกับความฝันของพวกเขา จากนั้นก็เอาปัญหา ความไม่สะดวกในการใช้ชีวิตรวมถึงในการทำมาหากิน มาตั้งเป็นโจทย์ แล้วออกแบบเป็นผลิตภัณฑ์และบริการมาขาย สินค้าของ Proximity มองเผินๆ ดูเป็นของบ้านๆ ไร้ซึ่งสุนทรีย์ด้านการออกแบบ (หากมองด้วยสายตาของคนนิยมงานดีไซน์เก๋ๆ จากโลกตะวันตก) แต่สินค้าของพวกเขา เช่น เครื่องปั้มน้ำ โซลาเซลล์ มีความหมายกับชาวบ้านมากมายนัก เพราะมันคือสินค้าราคาโคตรถูก (ค่าออกแบบและเงินเดือนพนักงาน ได้รับมาจากการขอทุน ต้นทุนสินค้าจึงเหลือแค่ค่าผลิตเท่านั้น) แต่คุณภาพดี ชาวบ้านมีฐานะต่ำต้อยเข้าถึงได้ และสินค้าเหล่านี้มีเป้าหมายเพื่อช่วยให้ชาวบ้านมีประสิทธิภาพในการผลิตมากขึ้น รวมถึงมีรายได้มากขึ้น

India's Jain Irrigation : นวัตกรรม



Innovation



สร้างผลผลิต/
เศรษฐกิจจาก
เกษตรกรรม /
ประหยัดน้ำ / รายได้
ของบริษัทเพิ่มขึ้น

India's Jain Irrigation ของอินเดียนำเอาเทคโนโลยีชลประทานแบบระบบน้ำหยด มาใช้เป็นระบบของการจัดการน้ำสำหรับการจัดการเกษตร เป็นการสร้างสรรค์นวัตกรรมของระบบน้ำ

India's Jain Irrigation มีรายได้ขยายตัวมากถึง 41 % ใน 5 ปีแรกที่เริ่มต้น

Vodafone : ผลจากข้อมูลและความรู้



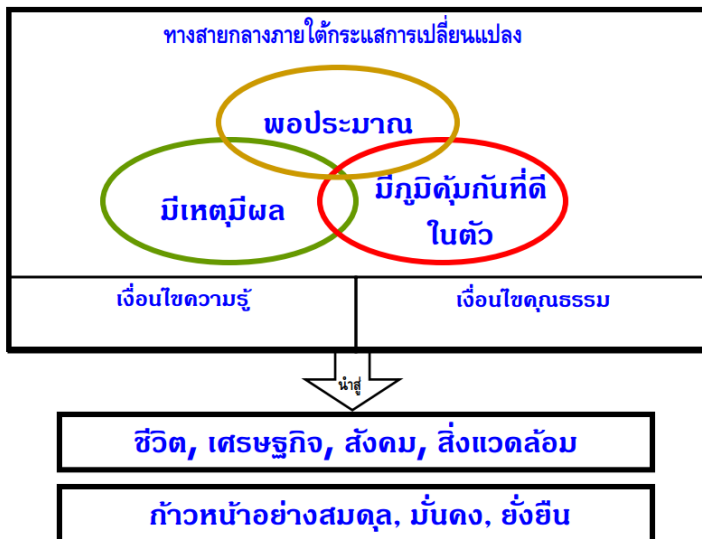
Vodafone's M-PESA ในเคนยา นำเอารายได้ส่วนหนึ่งจากการบริการ Mobile banking services ซึ่งมีผู้ใช้บริการจำนวน 10 ล้านคน (ในขณะนั้น) ไปเป็นค่าใช้จ่ายเพื่อการรายงานข้อมูลเกี่ยวกับสภาพดินฟ้าอากาศ ราคาพืชผล และให้คำปรึกษากับเกษตรกรในเคนยา จำนวน 2 ล้านคน ทำให้เกษตรกรสามารถใช้ข้อมูลข่าวสารประกอบการผลิต และมีรายได้เพิ่มขึ้นจากเดิม 60 % - การตลาดเพื่อคนจน - โครงการดังกล่าวดำเนินการติดต่อกันมา 3 ปีแล้ว ค่าใช้จ่ายในโครงการนี้ร่วมเป็นเงินแล้วเทียบเป็นมูลค่าเป็น 11 % GDP ของเคนยา



ก้าวเดินไปข้างหน้า ...ด้วยทุนที่มี + ความคิดสร้างสรรค์

Survive/
Sufficient/
Sustainable

ปรัชญาของเศรษฐกิจพอเพียง²⁶



6 มิติ

น้ำ ดิน เกษตร พลังงานทดแทน ป่า สิ่งแวดล้อม
 แก่ที่ชุมชนชนบทเป็นหลัก

[ไม่ลืมแก้ปัญหาของชุมชนเมือง, สาธารณูปโภคของชาติ (น้ำ คมนาคม สาธารสุข ภัยพิบัติ ฯลฯ)]