

จากร้วโรงงาน สู่ ประตูบ้าน - ชุมชน

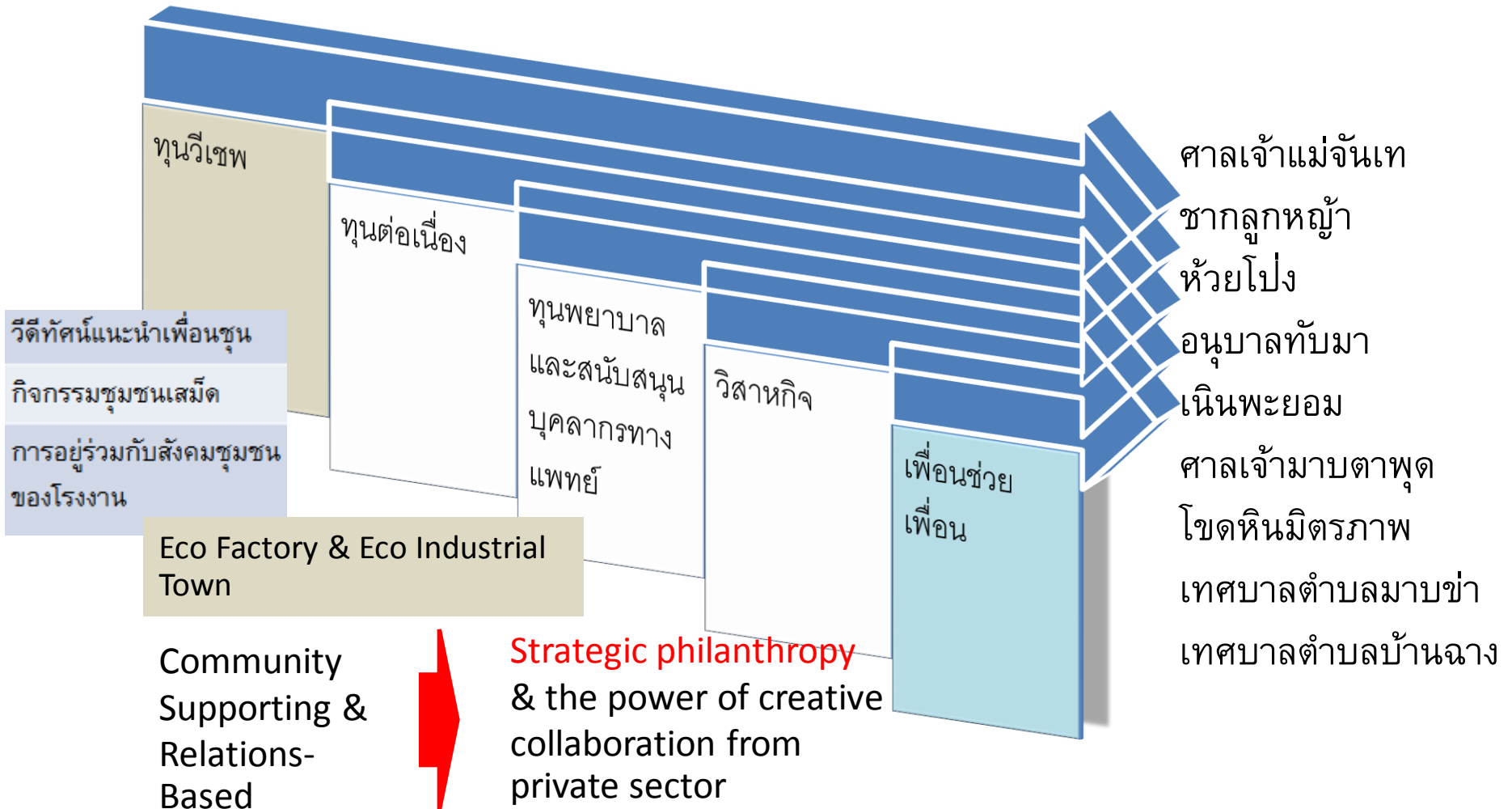


Agenda

1. ลักษณะของการสื่อสารเรื่องการจัดการสิ่งแวดล้อม
2. ทบทวนหลักวิธีคิดเรื่องการสื่อสาร
3. ข้อเสนอแนะเบื้องต้น

Social Benefits

เป็นการรายงานผลการดำเนินงานของสมาคมฯ (โรงงาน) ไปยังชุมชน / ผู้นำชุมชน/ผู้บริหารท้องถิ่น



F 2 C Communication

งานสิ่งแวดล้อม

นำเอาผลการดำเนินงาน
ด้านสิ่งแวดล้อมของ
โรงงานที่ดำเนินตาม
มาตรการ/มาตรฐาน
ต่างๆนำเสนอต่อจังหวัด
อำเภอ อบจ. เทศบาล
อบต. รวมทั้งกำนัน
ผู้ใหญ่บ้าน และผู้นำชุมชน

งานสนับสนุน

นำเอาผลการดำเนินงาน
ด้านสังคมและการ
สนับสนุน ที่ดำเนินตาม
มาตรการ/มาตรฐาน
ต่างๆนำเสนอต่อจังหวัด
อำเภอ อบจ. เทศบาล
อบต. รวมทั้งกำนัน
ผู้ใหญ่บ้าน และผู้นำชุมชน

งานของ “เรา”

นำเอาผลการดำเนินงาน
ด้านสิ่งแวดล้อม/ สังคม
ตามมาตรการ/มาตรฐาน
ต่างๆ

ที่ทำร่วมกับชุมชนไปจัดทำเป็นงานร่วม
เสนอต่อทุกภาคส่วน (จังหวัด อำเภอ
อบจ. เทศบาล อบต.รวมทั้งกำนัน
ผู้ใหญ่บ้าน และผู้นำชุมชน)

1

ลักษณะของการสื่อสารเรื่องการจัดการสิ่งแวดล้อม



THE POWER OF WORDS in HD, Change your WORDS.. Change your WORLD

! <https://www.youtube.com/watch?v=6qpcB82aUz4>

What's difference ?

I'M BLIND
PLEASE HELP

IT'S A
BEAUTIFUL DAY
AND I CAN'T
SEE IT.



Stop and Hear the Music

https://www.youtube.com/watch?v=hnOPu0_YWhw

What's difference ?

Fact

หรือความเป็นจริงตาม
ระบบเหตุผลตรรกะต่างๆ
(หรือที่เป็นที่ยอมรับ
ในทางวิชาการทั่วไป)

Value

หรือคุณค่าความหมายที่
ผู้คนรับรู้ ยอมรับพร้อมกับ
กำหนดระดับความสำคัญ
(บางครั้ง จะเกี่ยวข้องกับ
ความเป็นเฉพาะแห่ง)

ลักษณะของการสื่อสารเรื่องการจัดการสิ่งแวดล้อม

ความเห็นจาก
ที่ประชุม

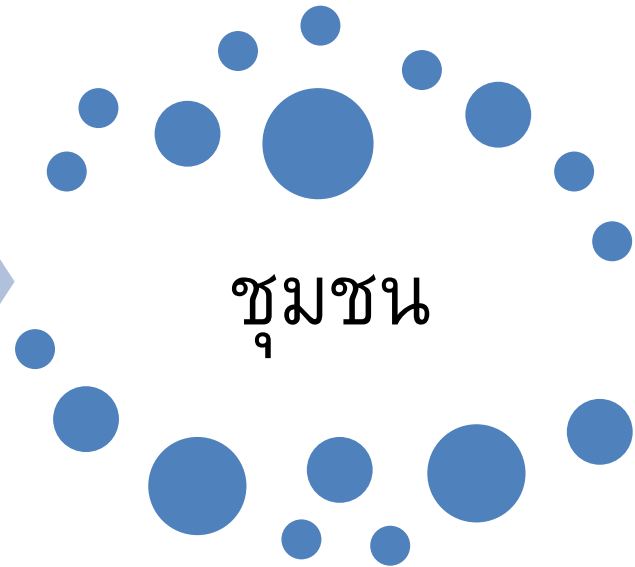


ทบทวนหลักวิธีคิด

หลักการสื่อสาร

ลักษณะของกลยุทธ์การสื่อสารโรงงาน

The way of monologue



โรงงานรวบรวมงานที่ตนเองทำ
ไป (อย่างตั้งใจ/ด้วยเงินทุน/
ด้วยข้อมูลความรู้)

รอรับฟังข้อมูลใหม่ ๆ แบบ
Passive

The way of dialogue

ในโลกของความเป็นจริง ชุมชน/ท้องถิ่น ไม่อยู่แบบนิ่งๆรอข้อมูลจากโรงงาน



Aggressive

Deliberative
approach

ตัวอย่าง

MGR ONLINE กลับหน้าหลัก

ภูมิภาค

MGR ONLINE ผู้จัดการออนไลน์ พร้อมดาวน์โหลด Google play

ภูมิภาค
เผยแพร่ : 14 ก.ย. 2558 16:49
ปรับปรุง : 14 ก.ย. 2558 16:57
ชุมชนมุสลิมมาบตาพุดโวยคลังเก็บน้ำมันดิบ
“ไทยแท็งค์เทอร์มินอล” รั่วไหล
โดย: ASTVผู้จัดการออนไลน์



ระยอง - ชุมชนอิสลามมาบตาพุด เมืองระยอง ไม่พอใจ
โวยคลังเก็บน้ำมันดิบของบริษัทไทยแท็งค์เทอร์มินอล รั่ว
ไหลส่งกลิ่นเหม็น ไม่แจ้งชุมชน
วันนี้ (14 ก.ย.) ที่ห้องประชุมสำนักงานการนิคม
อุตสาหกรรมมาบตาพุด อ.เมืองระยอง นายจำรัส เณร

ลักษณะของการทำงานของสื่อในกรณีนี้
จะพบว่า เรื่องเดียวกันจะพุดกันทั้ง
ผู้จัดการออนไลน์ ซึ่งเป็น Electronic
media ที่สามารถโยงข้อมูลไปยัง
Mass media และ Social
media

มีการจัดประชุมแบบร้องเรียนต่อการนิคม
อุตสาหกรรมมาบตาพุด — เป็น
Physical network และการสื่อสาร
ที่ผ่านช่องทาง Social media นั้น
ได้ทำให้ลักษณะข้อมูลข่าวสารเกิดการ
ไหลเวียนอีกลักษณะหนึ่ง (ต่างไปจาก
พื้นที่ชุมชนทางกายภาพ)

Quartet Communication

การสื่อสารที่ทำงานไปพร้อมกันแบบ 4 เครื่องยนต์

Mass media

Broadcast structure

Social media

Network structure

The power of
collaboration

Physical network

Possibilities

**Information
network**

Every where every time

Social Intelligence : เซอร์ปัญญาด้านสังคม

HBR'S 10 MUST READS

FEATURING
“Social Intelligence
and the Biology of
Leadership”

By Daniel Goleman and
Richard Boyatzis

เชาวิปัญญาด้านสังคม
เป็นจุดจรงจรความสามารถ
ของการจัดความสัมพันธ์
ระหว่างบุคคล ที่สร้าง
ประสิทธิภาพได้ตามการ
คาดหวัง



เรื่องของ social skills
Edward Thorndike, Columbia
University บอกว่า กลไกที่ดีที่สุดของโรงงานอาจจะ
เป็นเรื่องที่ล้มเหลว หากคนคุมงานไม่มีซึ่งเชาวิปัญญา
ด้านสังคม

On Collaboration

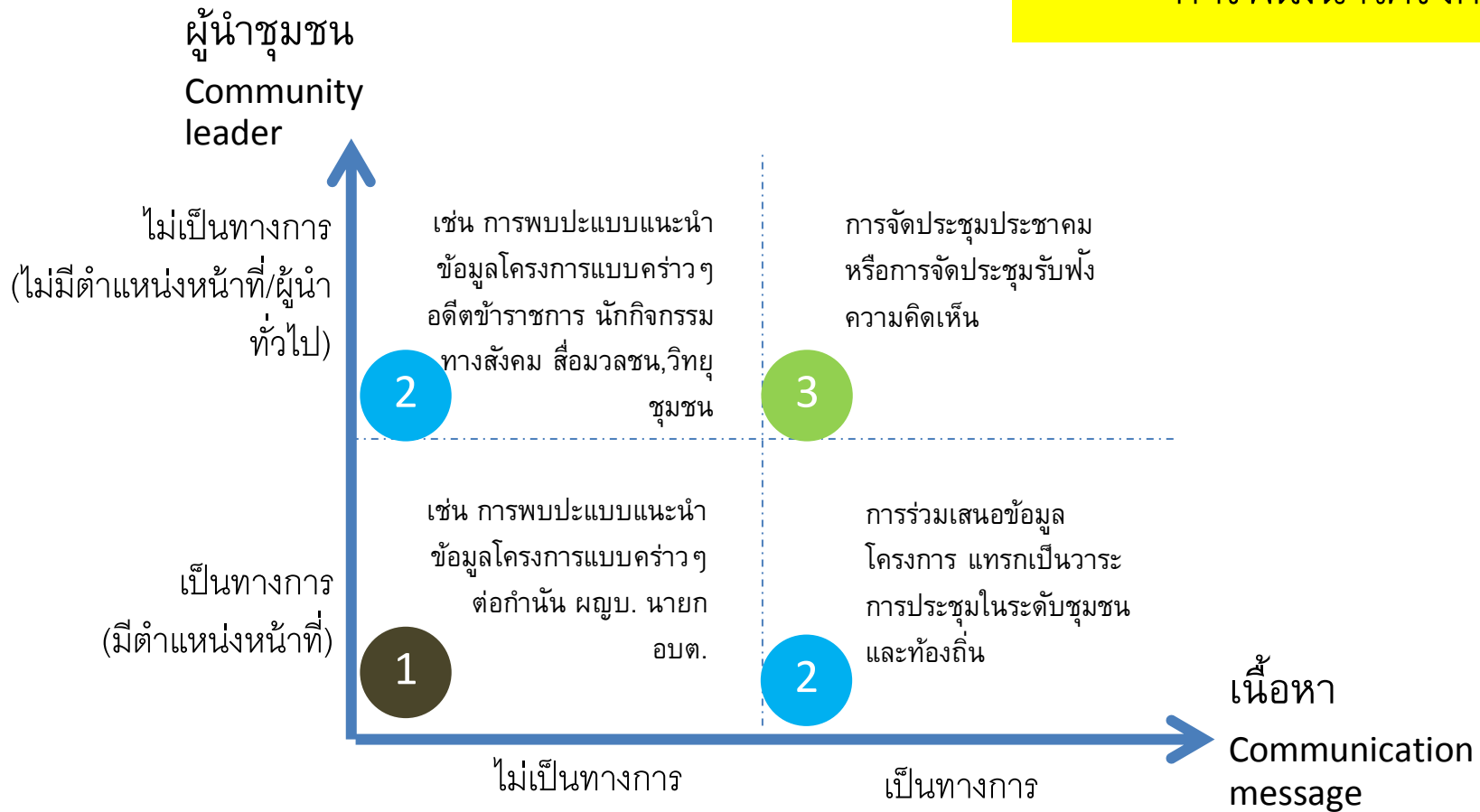
If you read nothing else on collaborating
effectively, read these definitive articles from
Harvard Business Review.

ประสบการณ์การสื่อสารทางตรง

การเริ่มต้นสื่อสารกับผู้นำชุมชน/ท้องถิ่น

พัฒนาจากการประชุมร่วมผู้นำชุมชนและทีมงานภาคสนามเพื่อเตรียมงานในโครงการสื่อดิจิทัล, 13 สิงหาคม 2558

การพัฒนาโครงการใหม่



การพัฒนาสื่อสารกับชุมชน/ท้องถิ่น

การพัฒนากลยุทธ์ใหม่

องค์กรชุมชน
Community
Organizations

ไม่เป็นทางการ

การร่วมเสนอในงานสัมมนา
,เสวนาหรือการรับฟังความ
คิดเห็นในพื้นที่

Public Sphere
หรือการสื่อสารในพื้นที่
สาธารณะ

เป็นทางการ

การสื่อสารผ่าน
Mass Media
การรายงานต่อที่ประชุม

การปรับปรุงงานการสื่อสาร
ในพื้นที่ **Social Media**
เช่น Facebook, Line
,Website – Call
center

สื่อสารองค์กร

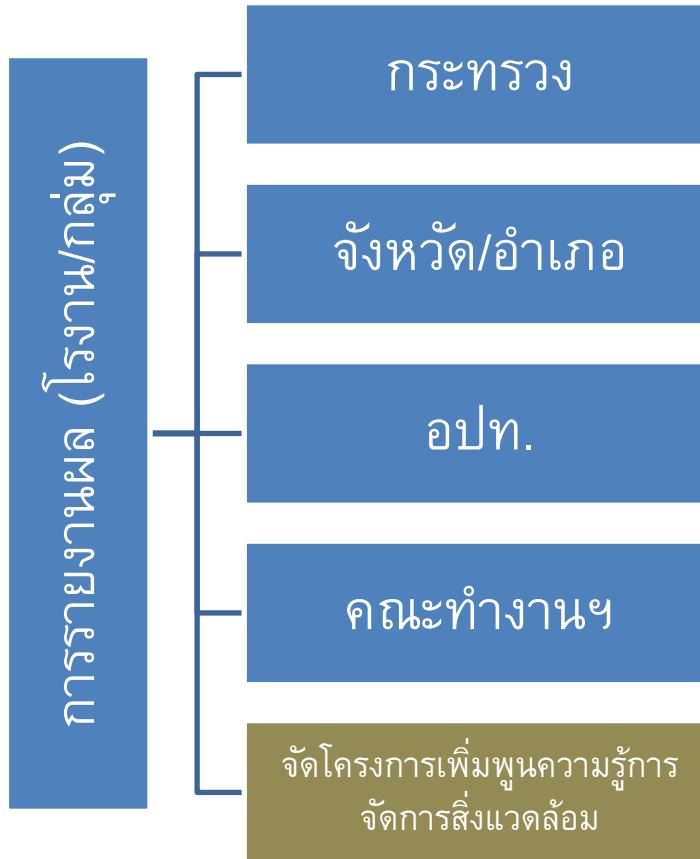
สื่อสารสาธารณะ

ลักษณะการสื่อสาร
Communication
message



ข้อเสนอแนะเบื้องต้น

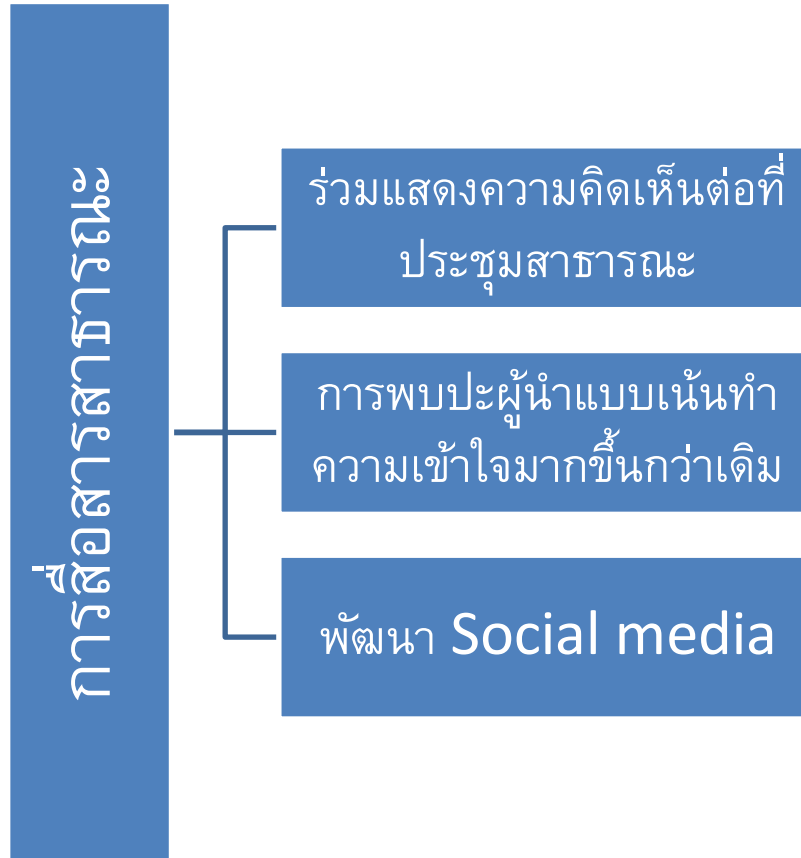
1. การสื่อสารองค์กร



เป็นการสร้างโอกาสจากการประชุมเพื่อติดตามความก้าวหน้าของการดำเนินงาน – จัดการแก้ไขปัญหาสิ่งแวดล้อมของโรงงานในพื้นที่จังหวัดระยอง (มาบตาพุด)

เป็นรูปแบบทางการและสื่อสารแบบทางการ - เจาะจงเฉพาะส่วนที่มีความเกี่ยวข้องตามบทบาทหน้าที่

2. การสื่อสารสาธารณะ



3. Positioning ?

การร่วมมือของผู้ประกอบการ – จัดการอย่างมืออาชีพ + สร้างนวัตกรรม



เป็นความร่วมมือของบริษัทกิจการ
น้ำมันที่เกี่ยวข้องกับการทำธุรกิจการ
กลั่นน้ำมันและใช้ประโยชน์จาก Oil
sands ในแคนาดา

- BP Canada
- Shell Canada Energy
- Canadian National Resources Limited
- Statoil Canada Ltd
- Cenovus Energy Inc
- Suncor Energy Inc
- ConocoPhillips Canada Resources Corp
- Syncrude Canada Ltd
- Devon Canada Corporation
- Total E & P Canada Ltd
- Devon Canada Corporation
- Teck Resources Limited
- Imperial Oil
- Nexen

<http://www.cosia.ca/a>

ควรนำเอาความเป็น **Professional/Skill**
แสดงความมุ่งมั่นต่อการจัดการปัญหาสังคม
เช่นเดียวกับ **COSIA**



Tailings

Water

Land

Greenhouse Gases

Monitoring

ปัญหามลพิษในเขตมาบตาพุด

การติดตามตรวจสอบสารระเหยง่ายในบรรยากาศ – VOCs : กันยายน 2549 – มิถุนายน 2558

โดยเฉพาะที่
ชุมชนบ้านพลอง



โรคมะเร็ง
โรคโลหิตจาง
ทำลายภูมิคุ้มกัน

เรียกร้องให้กรมควบคุม
มลพิษ กรมควบคุมโรค
และสาธารณสุขจังหวัด

มาทำกับให้เป็นไปตาม
มาตรฐาน/พร้อมกันต้น
ตอ

ประสบการณ์การสื่อสารแบบมีส่วนร่วม

Baku-Tbilisi-Ceyhan (BTC) Pipeline



Innovative Solution from BTC Project

Third Party Monitoring

ติดตามและจัดทำ
รายงานผลกระทบ
ต่อสิ่งแวดล้อมและ
ชุมชน

จัดตั้งสถาบันที่ ปรึกษา

ใน Azerbaijan ได้
จัดตั้งสถาบัน SOFAZ
เพื่อทำหน้าที่กระจาย
รายได้ที่ประเทศได้รับ
จากการขายก๊าซและ
น้ำมัน ไปเพื่อการต่าง ๆ
ในระบบงบประมาณ
และบทบาทที่เหมาะสม
ของรัฐ

Sibling Project

Project
Investment
สำหรับการสร้าง
เศรษฐกิจของเมือง ที่มี
ความพร้อมและมี
ความสามารถที่จะใช้
ประโยชน์จากก๊าซและ
น้ำมันที่ลากผ่าน

Social Investment Program

สำหรับพื้นที่ทั้ง
ในและนอกเขต
รัศมีผลกระทบ
สิ่งแวดล้อม (แต่
อยู่ในพื้นที่
จังหวัด) – มี 2
Program

NGOs monitoring

Baku-Tbilisi-Ceyhan Oil Pipeline

Human Rights, Social and Environmental Impacts

Turkey Section

Final Report of Fact Finding Mission
18-21 September 2005

Centre for Civic Initiatives
Committee for the Protection of Oil Workers' Rights
Corner House Research
Kurdish Human Rights Project
PLATFORM
Urgewald

BAKU-TBILISI-CEYHAN OIL PIPELINE: HUMAN RIGHTS, SOCIAL AND ENVIRONMENTAL IMPACTS

TURKEY SECTION

FINAL REPORT OF FIFTH FACT FINDING MISSION

ARDAHAN REGION

18-21 SEPTEMBER 2005



Agents of Change:

Reflections on a working partnership between BP Azerbaijan and the International Institute for Environment and Development



Emma Wilson

International Institute for Environment and Development



The Baku-Tbilisi-Ceyhan (BTC) Pipeline Project

The planning, design and construction of the Baku-Tbilisi-Ceyhan (BTC) pipeline provides a good example of an IFC-financed project that faced a wide variety of complex and often difficult social and environmental challenges. From the outset, both the sponsor and the lenders were committed to achieving sustainable outcomes and striving to ensure that the project was constructed and operated to international best practice environmental and social standards. At the time of its commencement, BTC was the largest cross-border infrastructure construction project in the world. The scale and multitude of environmental and social aspects on such a mega-project should not be underestimated nor should the amount of resources and level of effort expended by BTC staff during the planning and construction phases, or IFC staff during project appraisal and supervision.

This *Lessons of Experience* has been prepared by staff of the Environmental and Social Development Department of the IFC for the purposes of internal

and, community investment. The project also yielded many valuable "process" lessons that may be useful to IFC staff and clients working on future projects.

The BTC pipeline was developed by a company (BTC Co.) formed by the affiliates of eleven national and international oil companies with BP as the majority shareholder and operator of the company. Construction began in spring 2003 and export from the new terminal at Ceyhan commenced in June 2006. Approximately 70% of the project costs were funded by a group of lenders including IFC, the European Bank for Reconstruction and Development (EBRD), the export credit agencies of seven countries, and a syndicate of fifteen commercial banks. Financing was agreed in February 2004 after over two years of appraisal of the potential environmental and social impacts relating to the project.

The pipeline is over 1,760 km long and is of regional significance as it provides the first direct transport link for exporting crude oil between the land-locked but hydrocarbon

ons of Experience



Annual Report on the OECD Guidelines for Multinational Enterprises 2011

A NEW AGENDA FOR THE FUTURE



Copyrighted Material

NATO Science for Peace and Security Series
E: Human and Societal Dynamics - Vol. 110

Energy Security in the Wider Black Sea Area - National and Allied Approaches

Edited by
Emil Lyutskanov,
Leila Alieva
Mila Serafimova



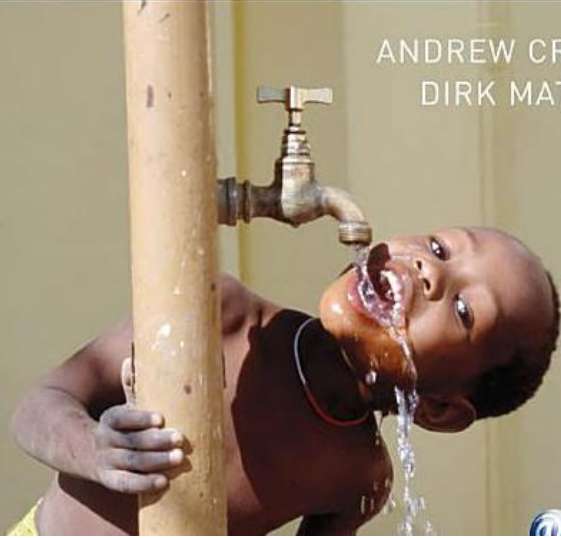
CSR communication by content

business ethics

second edition

OXFORD

ANDREW CRANE
DIRK MATTEN



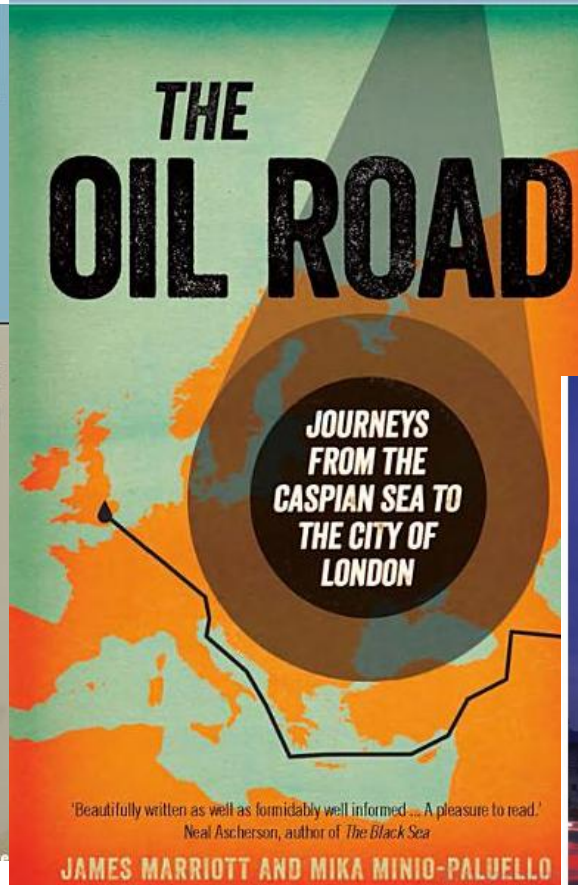
online resource

THE OIL ROAD

JOURNEYS
FROM THE
CASPIAN SEA TO
THE CITY OF
LONDON

'Beautifully written as well as formidably well informed... A pleasure to read.'
Neal Ascherson, author of *The Black Sea*

JAMES MARRIOTT AND MIKA MINIO-PALUELLO

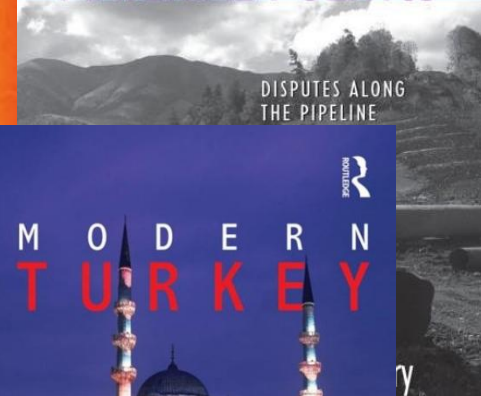


RGS-IBG BOOK SERIES

Royal
Geographical
Society
with IBG
Advancing geography
and geographical learning

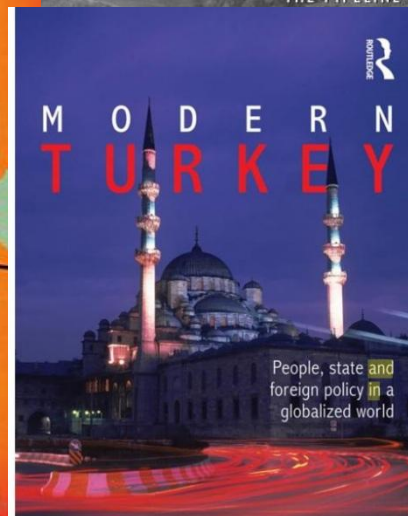
MATERIAL POLITICS

DISPUTES ALONG
THE PIPELINE



MODERN TURKEY

People, state and
foreign policy in a
globalized world



BTC case study

การทำงานแบบความร่วมมือ

การลงทุนแบบหุ้นส่วนพันธมิตร
การทำงานร่วมกับ **NGOs**
การทำงานร่วมกับรัฐบาลท้องถิ่น
และการโยงกับข้อตกลงสากล

การสื่อสารแบบมีพลัง

