

# ข้อเสนอแนะเบื้องต้น เพื่อยกระดับเศรษฐกิจฐานราก โตไปกับเมือง (และประเทศ) From **Dis/embeddedness** to Inclusive Growth

ดร.สุนทร คุณชัยมั่ง

ผู้อำนวยการมูลนิธิสยามชีพ

ผู้ร่วมก่อตั้งหน่วยริเริ่มธุรกิจเพื่อสังคมแห่งประเทศไทย

ผู้อำนวยการหลักสูตรนักบริหารวิสาหกิจเพื่อสังคม วิทยาลัยนวัตกรรมสังคม มหาวิทยาลัยรังสิต

อาจารย์พิเศษประจำวิชา Social Innovation Theory หลักสูตรปริญญาโท สาขาผู้นำทางสังคมและธุรกิจการเมือง

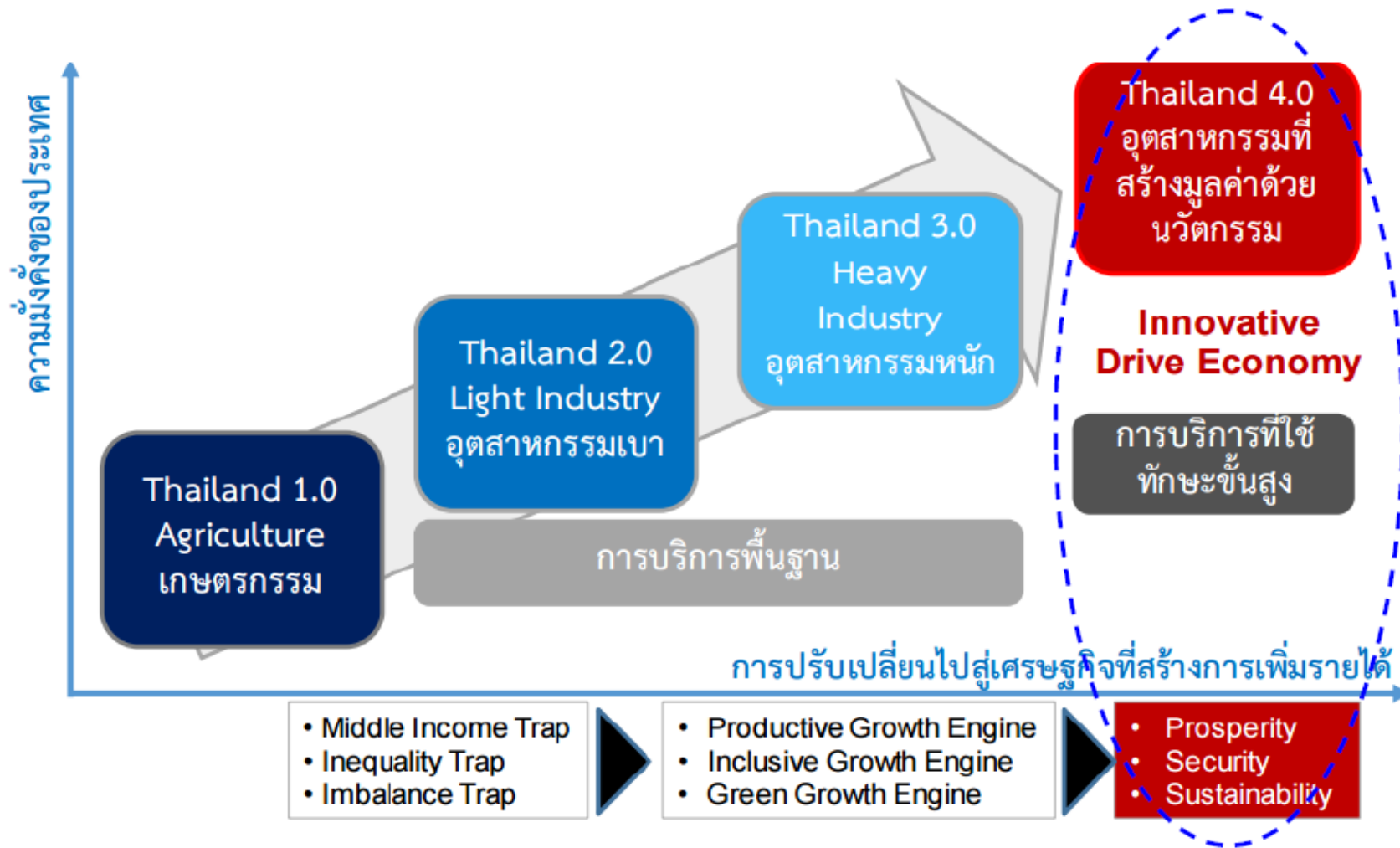
มหาวิทยาลัยรังสิต

# 1.

“เก็บตกจากหลักสูตรผู้นำ-นำการเปลี่ยนแปลง”

# Thailand 4.0

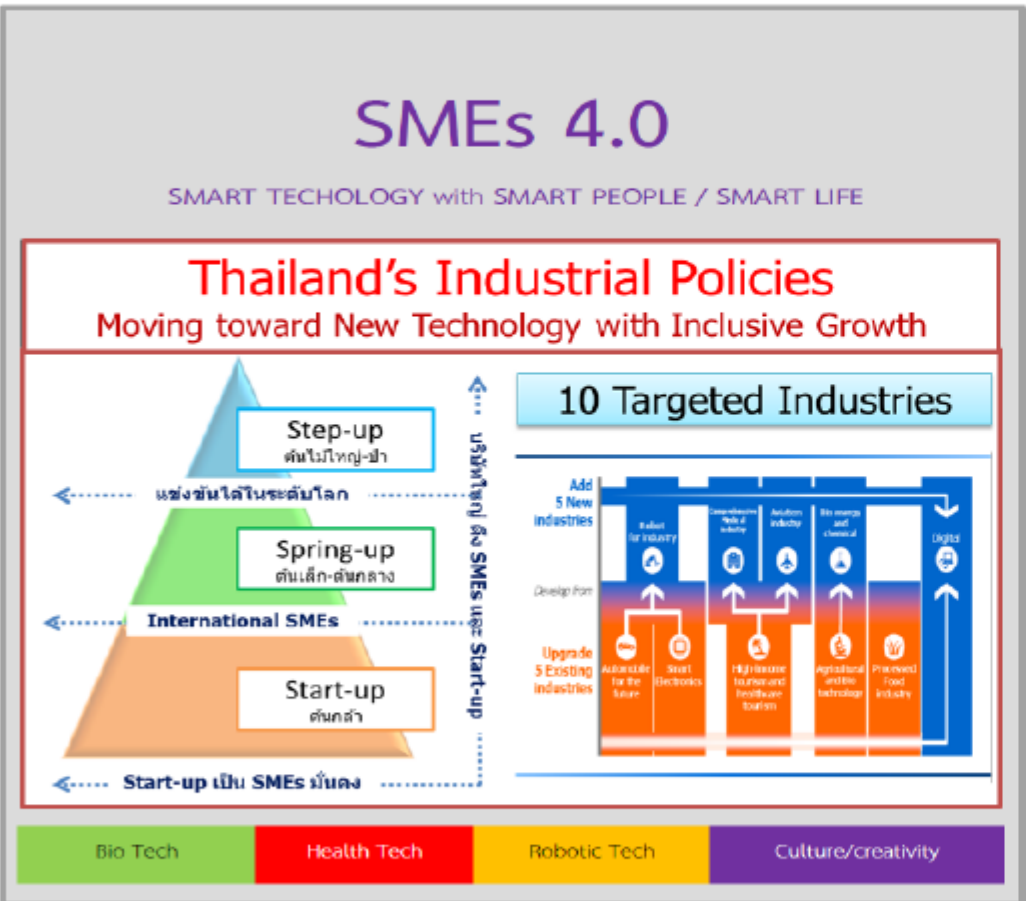
อุดม ศาวนายน



ที่มา : วิสัยทัศน์ ยุทธศาสตร์การปฏิรูปประเทศ และการปรับเปลี่ยนกลไกภาครัฐ, สภาปฏิรูปแห่งชาติ

# ยุทธศาสตร์ที่ 4 : การพัฒนาทักษะ/ฝีมือแรงงานอุตสาหกรรม 4.0

## การสร้างความเข้มแข็งและพัฒนาผู้ประกอบการขนาดกลางและขนาดย่อม (SMEs)



**Pracharat SMEs Development Fund**  
20,000 Million

**SMEs Transformation Loan**  
15,000 Million

ความช่วยเหลือด้านการเงิน

**Provincial SME/Pracharat Committee**

ความช่วยเหลือด้านอื่นๆ

- ส่งเสริมผู้ประกอบการกลุ่ม Startup
- ยกระดับ SMEs ดั้งเดิมไปสู่วิสาหกิจที่ขับเคลื่อนด้วยนวัตกรรม (Innovation Driven Enterprise)
- ยกระดับ SMEs ที่อ่อนแอให้กลับมาเข้มแข็ง ผ่าน SMEs Rescue Center

ที่มา : ข้อมูลประกอบการบรรยายเรื่อง ประชากรกับการขับเคลื่อนประเทศเป็น Thailand 4.0, 29 มีนาคม 2560.

# พลังของการบูรณาการ - ทำให้เกิดเป็นจริง

ความใหม่ที่สร้างทุนทางสังคมที่มี  
**Engine of Integration =  
Collaboration**

วิถีของสัมมาชีพ - การมุ่งหน้าต่อการ  
แก้ไขปัญหาสังคมจากความร่วมมือใน  
การจัดการเศรษฐกิจ

เกษตรแปรรูป  
ศิลปวัฒนธรรม  
ท่องเที่ยว

ส่วนที่เติมของ  
เศรษฐกิจเมื่อด  
ใหม่ของ  
ประเทศ

**Creative Economy**

**Domestic Consumption**  
Strength from within

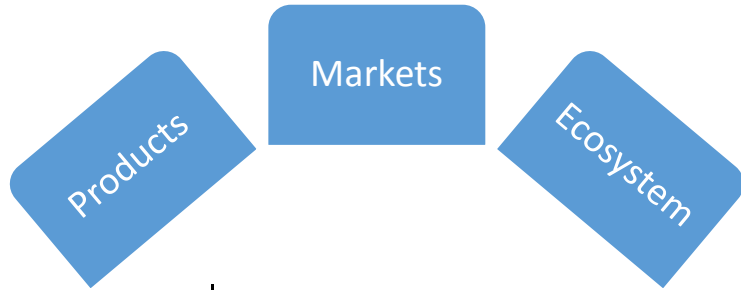
# High value – Strength from within

ฐาน สิริวัฒนภักดี

- จากผ้าขาวม้าสู่ผลิตภัณฑ์และบริการใหม่



## สร้างมูลค่าเพิ่มให้กับสินค้า



งานที่บริษัทภาครัฐ ลงไป  
สนับสนุนดำเนินการ



Tokyo Fashion Week 2017



# ความเชื่อมโยงกรมการพัฒนาชุมชนกับการขับเคลื่อนเศรษฐกิจฐานราก

อภิชาติ ไตติลภเวชน์

ภายใต้หลักปรัชญาของเศรษฐกิจพอเพียงวิถีชีวิต (Way of Life)

ทุนต่างๆในชุมชน

- กลุ่มออมทรัพย์ฯ
- กองทุนหมู่บ้าน
- กองทุนพัฒนา  
บทบาทสตรี
- ฯลฯ

รวมกลุ่ม  
Independent

ร่วมมือกัน  
,เครือข่าย  
Inter-dependent



3 SE วิสาหกิจเพื่อสังคม  
ร่วมมือ ร่วมทุน ร่วมค้า

บุคคล,ครัวเรือน  
Dependent



2 OTOP / SMEs / CE : Community Entrepreneur  
รวมกลุ่ม รวมซื้อ รวมขาย

เศรษฐกิจพอเพียงแบบก้าวหน้า

1 ต้มมาชีพ  
ลดการพึ่งพา สะความฟุ่มเฟือย เลิกอบายมุข

เศรษฐกิจพอเพียงแบบพื้นฐาน

# 2.

Business Model Development

“ต้นแบบ” กิจกรรมสัมมนาชีพ



# ฮักนะ หน่าต้นจั่น



**ผลลัพธ์** - การสร้างรายได้ให้กับสมาชิกกลุ่มทอผ้า/กลุ่มโฮมสเตย์ ปีละ 7 ล้านบาท  
เป็นรายได้ใหม่ของชุมชน จำนวนสมาชิกคิดตามครัวเรือน จะเป็น 70 % ของหมู่บ้าน  
การดำเนินงานเป็น “วิสาหกิจชุมชน”

# ศูนย์ข้าวชุมชนบ้านอุ่มแสง



**ผลลัพธ์** - ยอดขายข้าวอินทรีย์ของที่นี่ในปี 2558 เป็นเงิน 55 ล้านบาท ในนั้นเป็นค่ามาตรฐานสากล 14 ล้านบาท คิดเป็น 25 % ของราคาขาย - ประเด็นสำคัญอยู่ที่ว่า การรักษาความเป็นมาตรฐานนั้น เป็นกระบวนการของ “กรรมการหลักกำกับสมาชิก แบบพี่เลี้ยงน้อง-เพื่อนช่วยเพื่อน 1 : 10”



# กลุ่มออมทรัพย์เพื่อการผลิตบ้านดอนคา



บริการต่อสมาชิกจำนวน 14,000 คน ครอบคลุมพื้นที่ 10 ตำบล 3 อำเภอของจังหวัดนครศรีธรรมราช

ปี 2558 มีเงินออม 146 ล้านบาท มีกำไร 9.5 ล้านบาท



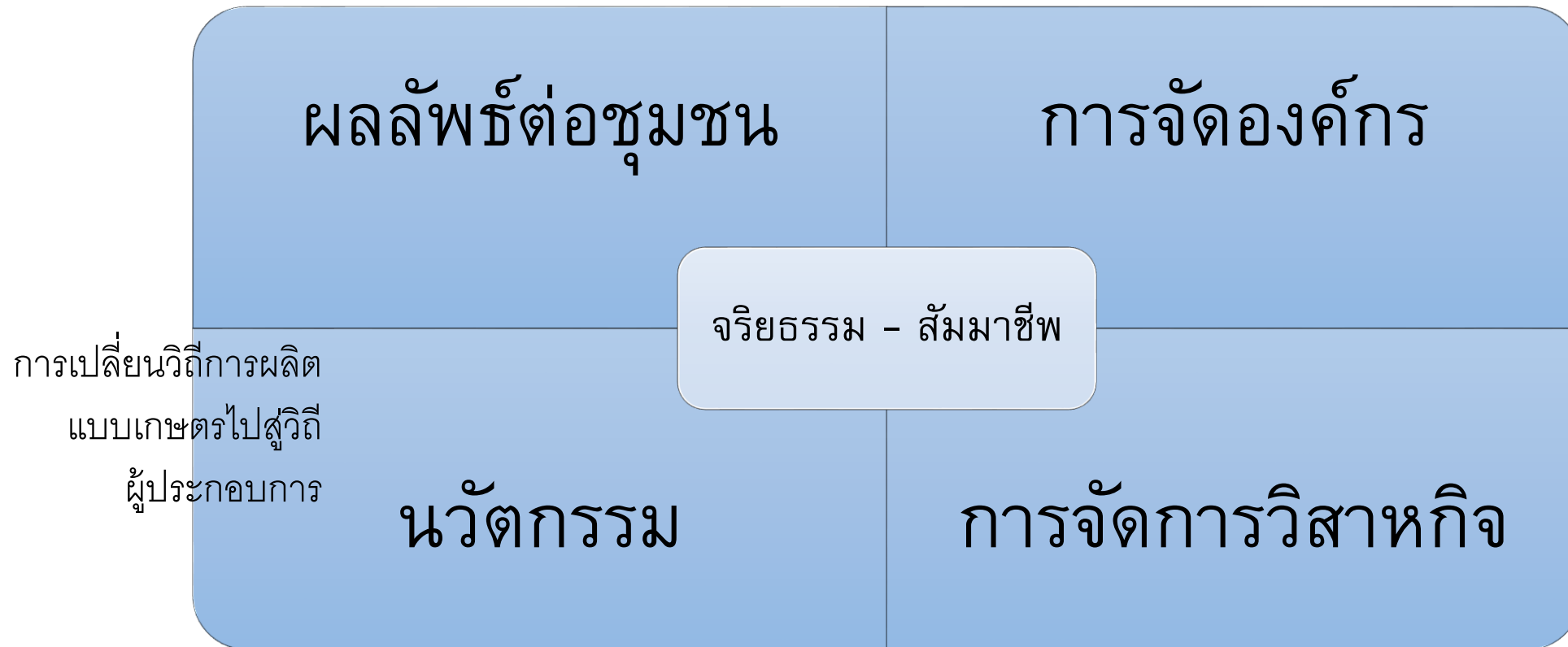
**ผลลัพธ์** - ผลที่สำคัญของที่นี่คือการนำเอากำไรสะสมไปร่วมลงทุนในกิจการในชุมชน - โรงแป้งขนมจีน / โรงปุ๋ยชีวภาพ / โรงรมยางและอบแห้ง ที่นอกจากจะสร้างกิจการ สร้างรายได้ แล้วยังเป็นการจัดการแก้ไขปัญหาเศรษฐกิจของชุมชนไปพร้อมกันด้วย

# Shared Experience

Business Model		นาต้นจัน	อุ่มแสง	ดอนคา
	แนวทาง	การตลาดน้ำ	การตลาด-มาตรฐานน้ำ	ผู้บริโภคและการกำกับ
	ผลิตภัณฑ์	หัตถกรรม / ท่องเที่ยว	ข้าวอินทรีย์/การเพิ่มมูลค่า	ทุนทางสังคมเป็น “กลไก”
	การตลาด	ปากต่อปาก ใช้ประโยชน์จาก ทุนแหล่งชมวิวยธรรมชาติ และ การใช้ช่องทางออนไลน์	สร้างความเชื่อมั่นต่อผู้ซื้อ ด้วยความสามารถของชุมชน	การชำระเงินตามงวดของ คุณคือการช่วยเพื่อนคน ต่อไปให้ได้กู้เงิน
	การสร้างระบบ แวดล้อม	พัฒนาและจัดระบบทุน สนับสนุนจากภายนอกชุมชน ร่วมกับทุนที่มีอยู่ของชุมชน	การสนับสนุนความรู้จาก พันธมิตรเป็นเงื่อนไขทำให้ได้ มาตรฐาน	จัดความสัมพันธ์ของวินัย การใช้ชีวิต วินัยทางการเงิน เงินด้วยกลไกสังคมชุมชน

# “กิจการ” ไม่ใช่ “กิจกรรม”

ที่สร้างตัวขึ้นด้วยกระบวนการชุมชน



# “กิจการ” ไม่ใช่ “กิจกรรม”

ที่สร้างตัวขึ้นด้วยกระบวนการชุมชน – กระบวนการทำงานของทุนสามก้อน - วิธีสัมมาชีพ



# การผนวกรวมของเกษตรกรอินทรีย์บนที่สูงกับค่านิยมบริโภค



- ริเริ่มกิจการส่งเสริมการเปลี่ยนการปลูกกาแฟด้วยปุ๋ยอินทรีย์แทนปุ๋ยเคมี – ในพื้นที่สูงสร้างรายได้ที่มั่นคงให้กับชนกลุ่มน้อยของจังหวัดเชียงราย ควบคู่กับการสร้างแบรนด์กาแฟสำหรับคนในเมือง
- ปรับเปลี่ยนการปลูกกาแฟจากชุมชนจำนวน 56 รายจ้างงานเพื่อคัดแยกเมล็ดกาแฟ ฯลฯ ในช่วงฤดูการผลิต 20 คน และจ้างแรงงานประจำ 3 คน ปี 2559 เฉพาะการซื้อกาแฟสร้างรายได้ให้กับชุมชนประมาณ 4.2 ล้านบาท



# เก้าอี้ .. ที่ร่วมแก้ปัญหาสังคม



- กิจกรรมเอกชน (ร้านขายเส้นไหมและฟืม) ที่ส่งเสริมสร้างงานให้กับชุมชนในนิคมพึ่งตนเองที่กาบเชิง และชุมชนในอำเภอเมือง เพื่อฟื้นฟูกิจการไหม – โรงสาวไหมไปตั้งในชุมชน
- กิจกรรมขนาดเล็กในท้องถิ่น ที่เติบโตจากธุรกิจครอบครัวที่จำหน่ายอุปกรณ์การทอผ้าไหม เป็นศูนย์กลางของการจำหน่ายอุปกรณ์ทอผ้าไหม สาวไหม ของประเทศ (รวมไปถึงประเทศเพื่อนบ้าน) ชุมชนบางแห่งมีรายได้จากการทอผ้าไหมปีละ 5 ล้านบาท โรงงานที่นิคมกาบเชิง มีการจ้างงาน 45 คน มีการส่งเสริมการปลูกหม่อนเลี้ยงไหมของชุมชนในพื้นที่อีก 210 ราย
- ธุรกิจไหม เป็นธุรกิจขนาดใหญ่ที่จำเป็นจะต้องฟื้นฟูและบูรณาการทั้งระบบและจัดระบบ **Ecosystem** ถือได้ว่าเป็นกิจการเก้าอี้ที่มีส่วนสร้างเศรษฐกิจ-อุตสาหกรรมนี้ไว้พร้อมๆ กับการสร้างรายได้ให้กับชุมชน

# นวัตกรรม - ความรู้สู่ชุมชน



ผลิตภัณฑ์ "CoCoon" ของศูนย์ส่งเสริมฯ มมส  
ตลาด ลงนิตยสาร 7-Catalog แล้ววันนี้

- เป็นกิจการร่วมทุนระหว่างบริษัททีเจเฮ้าส์ — ซึ่งเป็นนักธุรกิจท้องถิ่น กับนักวิชาการเจ้าของผลงานวิจัยเพิ่มมูลค่าจากรังไหมเป็นเครื่องสำอาง จากมหาวิทยาลัยมหาสารคาม เชื่อมโยงเชื่อมโยงกับชุมชนเลี้ยงไหมแบบใช้ประโยชน์จากรังไหมโดยตรง **42** ครั้งเรือน
- ผลิตภัณฑ์เครื่องสำอางที่ใช้รังไหม จะไปใช้แทนสารเคมีที่เป็นเรื่องต้องห้ามตามข้อบังคับสากล ริเริ่มผลิตโดยอาศัยสัญญาซื้อขายและการรับจ้างผลิต (**Made to order**) ซึ่งจะเป็นทั้งจุดเปลี่ยนของธุรกิจเครื่องสำอาง — การเลี้ยงไหมของชุมชน

# กรีนโกรท - ทางเลือกที่ยั่งยืนกลับของคนรุ่นใหม่



- กิจการเอกชนที่ผันตัวเองมาจากการการทำงานในเมือง เป็นลูกจ้างของกรมควบคุมมลพิษ กระทรวงทรัพยากรธรรมชาติและสิ่งแวดล้อม ตีกรี่ปริญญาโท มาเริ่มสร้างธุรกิจที่เป็นผลิตภัณฑ์อินทรีย์ ในพื้นที่ชุมชน-บ้านเกิดที่จังหวัดอุทัยธานี ทำยาสมุนไพร ข้าวอินทรีย์ ถั่วเขียวผง และกระเจียบแห้ง - มาตรฐานอินทรีย์ของ **Organic Thailand** มีรายได้ ...บาทต่อปี
- ตัวอย่างของ **Disruptive Innovation** ของการเลือกทางเดินในการประกอบอาชีพของคนรุ่นใหม่/ต่างจังหวัด ระหว่างเป็นส่วนหนึ่งของระบบเดิม หรือสร้างทางเลือกขึ้นใหม่ที่สร้างผลลัพธ์ให้กับชุมชนและสังคมไปพร้อมกันด้วย

# Shared Experience – พลังของข้อต่อเพื่อสังคม + ธุรกิจ

Business Model	กาแฟวาวิ	เรือนไหมใบหม่อน	ทีเจแฮร์ส	กรีนโกรท	
	แนวทาง	การเชื่อมโยงตลาด กาแฟ ผลิตภัณฑ์ อินทรีย์และการสร้าง รายได้ของคนพื้นที่สูง	ทำหน้าที่ตัวกลาง-กระตุ้น ฟื้นฟู และพัฒนาอุตสาหกรรม ทอผ้าไหม	Innovation - driven	Disruption
	ผลิตภัณฑ์	กาแฟ – ร้านกาแฟ และเมล็ดกาแฟ	อุปกรณ์ – การเลี้ยงไหม การ สาวไหม-เส้นไหม ฯลฯ	CoCoon	การรวมเกษตรกร และการแปรรูป
	การตลาด	สร้างแบรนด์ของ “กาแฟ-อินทรีย์และ คนพื้นที่สูง”	ร่วมเป็นส่วนหนึ่งของการ กระตุ้นให้อุตสาหกรรมพัฒนา ไปตลอด Value Chains	Made by order	เชื่อมโยงกับ Modern trade

# Social Entrepreneurs

ข้อต่อตัวกลางผู้สร้างสรรค์ – ถ้าไม่มี เศรษฐกิจบางส่วนจะขาดหายไป



ขอจดทะเบียนเป็นบริษัทวิสาหกิจเพื่อสังคม  
ตามกฎหมาย



ทำหน้าที่เดียวกับ KC Fresh ที่คัดเลือกสินค้าคุณภาพของชุมชนให้กับศูนย์การค้า – **modern trade** และพัฒนาความสามารถให้กับผู้ประกอบการชุมชนในโครงการประชารัฐ - นำพริกสดนครขึ้นเครื่องมาขายเป็นสินค้าพรีเมียมในตลาดเมืองหลวง



ทำหน้าที่เดียวกับวงษ์พานิชย์ ในธุรกิจขายอะ-รีไซเคิล



# SMEs – Right Livelihood Way

สร้างความสามารถการแข่งขัน - เลือกที่จะไม่เดินทางแนวทางบริษัทแบบเดิมๆ

SMEs ที่ยึดเอาประเด็นสังคมมาตั้งแล้วใช้ธุรกิจเป็นเครื่องมือในการแก้ไข

เท่ากับเป็นธุรกิจที่มี CSR as process อยู่ในตัวตน ตั้งแต่เริ่มสร้าง และเป็น CSR - Competitiveness



สร้างระบบเครือข่ายทางการตลาดขึ้นใหม่ตลอด Value Chains เชื่อมโยงความต้องการของผู้บริโภคเข้ากับความสามารถใหม่ของผู้ผลิต วัตถุดิบ



<https://www.youtube.com/watch?v=DDG-kumi6Pk>

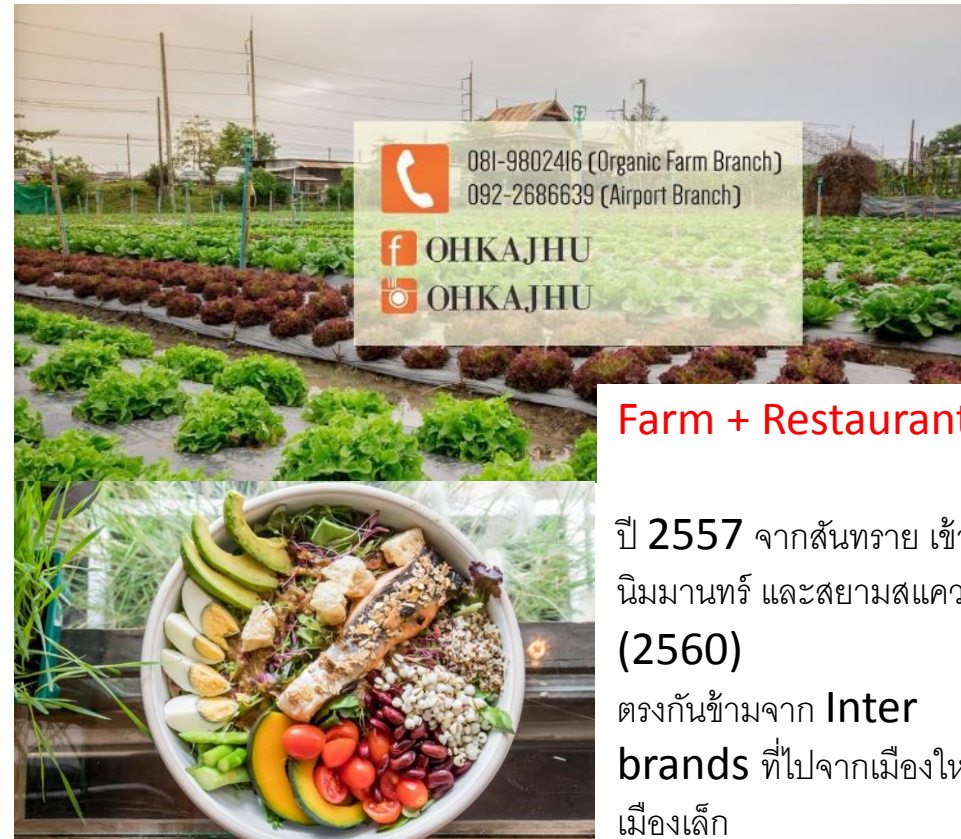
# โจรสลัด - โอ้กะจู้

ศูนย์วิจัยไทยพาณิชย์ (2544) วิเคราะห์  
พฤติกรรมการใช้ชีวิตของคนในสังคมเมือง จะ  
ให้ความสำคัญต่อสุขภาพมากขึ้น



Take away shop &  
Restaurant ในเมืองหลวง

สวนผัก เมฆูดี้ไซน์ โลฟส์โตลว์ และ“เพื่อสุขภาพ”



Farm + Restaurant

ปี 2557 จากสันทราย เข้า  
นิมมานท์ และสยามสแควร์  
(2560)  
ตรงกันข้ามจาก Inter  
brands ที่ไปจากเมืองใหญ่สู่  
เมืองเล็ก



# 3

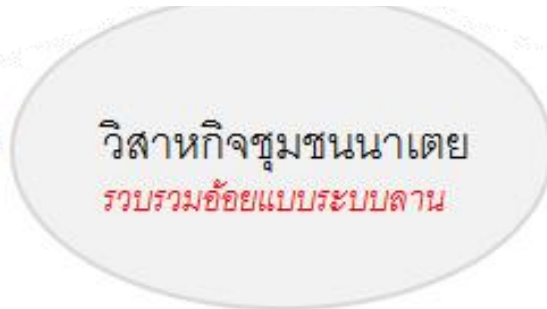
องค์กรสนับสนุน/สถาบันการเงินของรัฐ

ระบบที่เป็นธรรม บุกเบิกพื้นที่ใหม่ และการขยาย Value chains

# เป็น “ตัวกลางของระบบ” แทนที่หัวหน้าโคเวตนาอกระบบ

ตัวกลาง - ความเป็นธรรมในระบบการค้า

ความมั่นคงของ  
สินเชื่อและการ  
ขยายตัวของ  
ธุรกิจ



เงินค้ำอ้อย

↓ เงินค้ำอ้อย



ชาวไร่อ้อยสมาชิก  
รายได้ที่เพิ่มขึ้น

UD00025



↑ เงินค้ำอ้อย

ความมั่นคงในวัตถุดิบ

ในปี 2558/59

ระบบที่จัดการขึ้นใหม่ของ สกต.อุดรธานี วิสาหกิจชุมชนนาเตย / หายโคก และความร่วมมือของโรงน้ำตาล  
ไทยอุดรธานี ได้สร้างรายได้ให้กับชุมชน เป็นเงิน 37 ล้านบาท (เปรียบเทียบกับขายให้โคเวตนาอกระบบ)

# ระบบการเงินออนไลน์ของธนาคารออมสิน เคลื่อนธุรกิจไปตาม new platform



นำเอาบริการทางการเงินใหม่ๆ ไปสร้างเป็น “ผลิตภัณฑ์-บริการ” ของ “กลุ่ม/วิสาหกิจ ชุมชน”

เพื่อร่วมสร้างรายได้ให้กับกลุ่ม อีกด้านหนึ่ง ก็ยัง กำกับพฤติกรรมการใช้จ่ายทางการเงินของสมาชิก ได้ด้วย (ไม่ให้หลงไปตามกระแสบริโภคนิยม ฯลฯ)



ตัวอย่างของการสร้างกิจการจากการใช้จ่ายบน  
เครือข่ายออนไลน์ของ **M-PESA**

# SE in action - SME Development Bank

เร่งสร้างผู้ประกอบการในชุมชนและท้องถิ่น



แพ ห้าร้อยไร่ ปรับปรุง/จัดระเบียบการบริการแพ/โรงแรมใน  
เขื่อนเชี่ยวหลานใหม่ – รองรับนักท่องเที่ยวระดับ **Thai -  
high class**

ธนาคารแนะนำให้สร้างกิจการต่อเนื่อง-กิจกรรมพายเรือ – คน  
พายเรือ มีการฝึกสอน มีใบรับรองจากรมเจ้าท่า (รวมตัวกันเป็น  
วิสาหกิจชุมชน



บทบาทการบุกเบิกธุรกิจในพื้นที่ผ่านเงินกู้ และ  
นโยบายใหม่ๆ นำความสำเร็จมาสู่กิจการ และได้รับ  
การยอมรับจากสังคมอย่างกว้างขวาง

# Shared Experience – ความสามารถในการสร้างผลลัพธ์

	Key Success Factors	Opportunity
วิสาหกิจชุมชน เตย-หายไศก	การนำเอากระบวนการจัดการโดย “วิสาหกิจชุมชน”ไปบริหารโควตา อ้อย	การพัฒนาไปสู่โครงการเกษตรแปลงใหญ่ เป็น <b>Productivity Development</b>
กลุ่ม/วิสาหกิจชุมชน การเงินของออมสิน	การผสมผสานการใช้เทคโนโลยี + ผลิตภัณฑ์ทางการเงิน + การ ทำงานแบบวิสาหกิจชุมชน	การพัฒนาธุรกิจออนไลน์ในระบบกลุ่มคน ชั้นล่าง - ส่วนที่ระบบโดยรวมมองข้าม
แพห้าร้อยไร่และ วิสาหกิจชุมชน	การขยาย <b>Value chains</b> ของ บริษัทที่ได้รับสิทธิ์ใช้ประโยชน์พื้นที่ อ่างเหนือเขื่อน	การเปลี่ยนเรื่องของการอยู่ร่วมกันระหว่าง ผู้ประกอบการ เจ้าของที่ (รัฐ) และชุมชน เป็น “ความสามารถทางการแข่งขันใหม่”

# 4.

ธุรกิจยึดโยงกับสังคม/ชุมชน

การเติมทุนที่ยั่งยืนมั่นคงของ New S- Curve

# Business Model Development

	Products	Markets	Newness
นาต้นจั่น	งานผ้า + ท่องเที่ยว	เจาะจงตลาดนิยม “ยั่งยืน”	รายได้ใหม่ของชุมชน
อุ่มแสง	ข้าวอินทรีย์	มาตรฐานสินค้า	ระบบกำกับโดยชุมชน
ดอนคา	การออม-สัจจะ	ปล่อยกู้และติดตาม - ตาม พฤติกรรมชุมชน	การลงทุนประกอบการ
วาวิ	การผลิตของเกษตรกร	ร้านค้าในเมือง	กาแฟ - อินทรีย์
เรือนใหม่ฯ		ข้อต่อเพื่อสังคม	รง.ย่อยในชุมชน
ทีเจแฮร์ส	เครื่องสำอางจากรังไหม	Made by order	การต่อยอดงานวิจัย
กรีนโกรท	การรวมกลุ่มเกษตรกร	Rely on modern trade	Gen y disruption
โจรสลัด		Shop + Restaurant	Gen y disruption
ไอ้กะจู้	Farm	Restaurant	Gen y disruption



# Support Organizations – Create Policy and Ecosystem

	Products	Markets	Newness
สกต.-ชกส	กิจการสหกรณ์ (ซื้อ-ขาย)	เจาะลูกค้าชาวไร่อ้อยรายย่อย	ระบบราคา-การไหลเวียนของกระแสเงินในชุมชน
ออมสิน	บริการการเงินแบบใหม่	สร้างการรู้จัก – บริการใหม่สร้างรายได้ทั้งชุมชน - ธนาคาร	เปลี่ยนกิจกรรมชุมชนจากการผลิตเป็นการเงิน
M-PESA	กิจการบริการ/เพื่อสังคม	กระตุ้นการใช้งานของลูกค้า/สร้างรายได้บริษัทจากการบริการ	เปลี่ยนจากบริการการสื่อสารเป็นกิจกรรมการเงิน
SME	กิจการบริการ /เพื่อสังคม	ร่วมสร้างกลไกพัฒนากิจการลูกค้า	ฐานลูกค้าที่มีกิจการแก้ไขปัญหาสังคม
Bendigo	ย้ายงานจากสินเชื่อเป็นส่งเสริมงานจัดการทางการเงินให้ลูกค้า	การจัดตั้งกลุ่มระดมเงินเป็น “ธนาคารชุมชน” เพื่อพัฒนาเป็นกลไกของธนาคาร	สาขาเฟรนไชส์

# Capability from Below the Line



การดำรงวิถีการ  
ประกอบการเพื่อ  
สังคม — Social  
Entrepreneurship

SMEs – ต้นแบบ  
สัมมาชีพ

การสร้างระบบที่  
เป็นธรรมของ  
เศรษฐกิจการค้า

การสร้างเศรษฐกิจชุมชนและท้องถิ่น

การกระจายรายได้

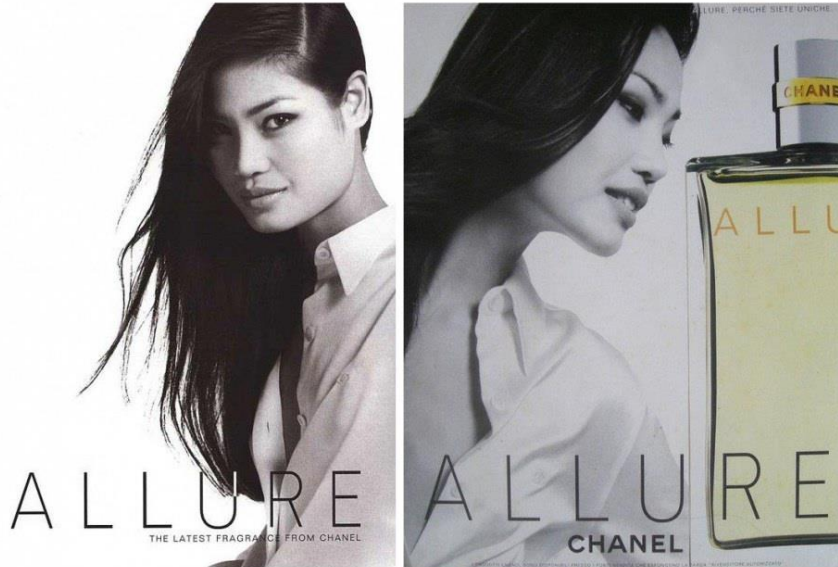
การจัดการเกษตรอินทรีย์ — สุขภาวะ

การเปลี่ยนวิถีสู่ผู้ประกอบการ

เปลี่ยนวิถีจากการเรียกร้องขอรับการ  
ช่วยเหลือเป็นการพึ่งพาตนเอง

กิจการเพื่อสังคมของคน Gen Y

# To be Difference

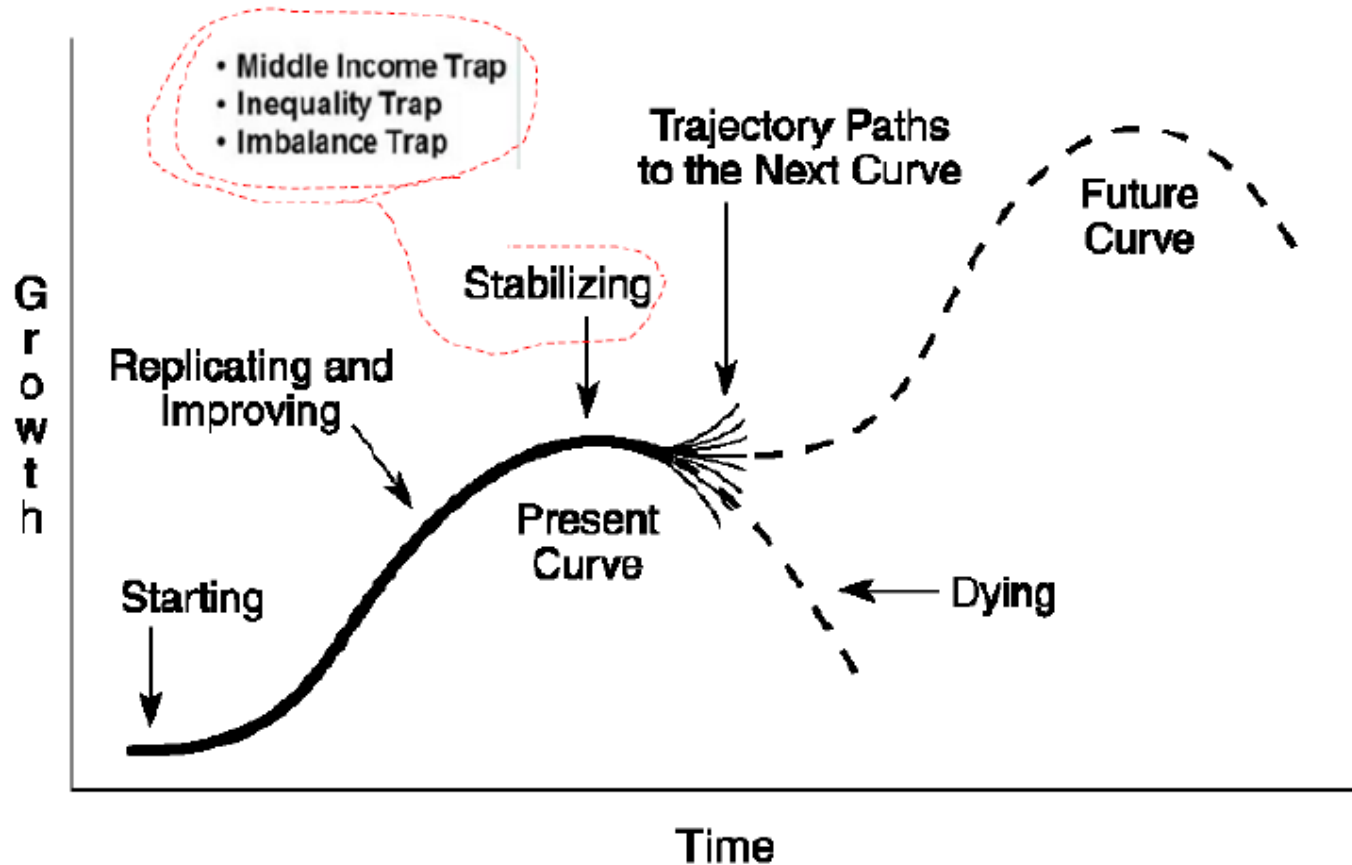


เป็นส่วนประกอบของธุรกิจในระบบตลาด  
เป็นลูกค้าจ้าง - ค่าจ้างตามสัญญา  
การเป็นชนชั้นกลางแบบไม่อิศระ



เป็นผู้สร้างธุรกิจในระบบตลาด  
สร้างระบบการจ้าง การจัดซื้อ จัดหาตามที่เหมาะสม  
การสร้างชนชั้นกลางแบบอิสระ

# S-Curve & New S-Curve



การเติมเศรษฐกิจใหม่ๆ ให้กับระบบเศรษฐกิจ การประกอบการรายย่อย การลงทุนในท้องถิ่น การสนับสนุนวิสาหกิจชุมชน ฯลฯ พร้อมๆ กับการพัฒนาความสามารถของสังคมทุกภาคส่วน จึงเป็นเรื่องเร่งด่วนที่จะต้องสร้าง

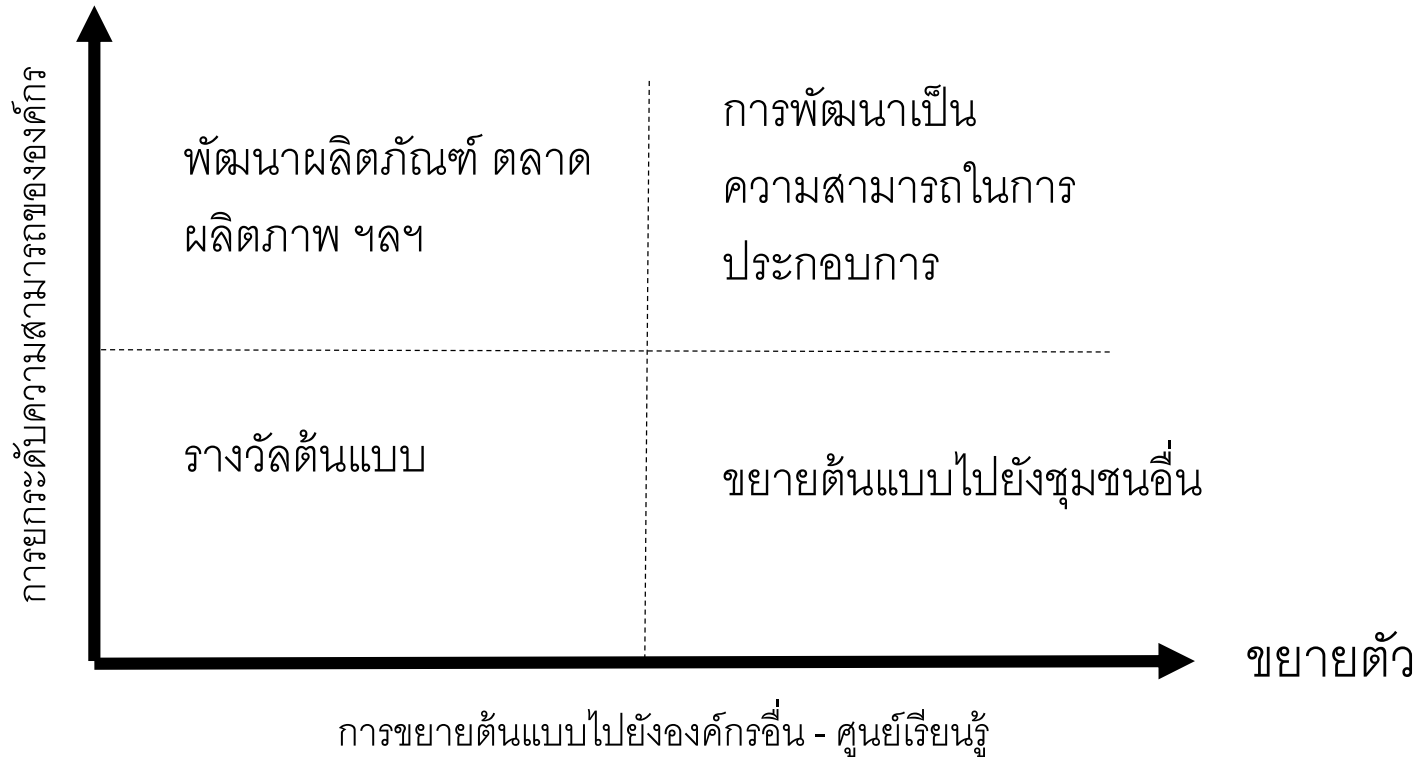
การเผชิญกับสภาวะกับดัก นั้น ยังประเด็นที่น่าสนใจอีกเรื่องหนึ่ง “สังคมนั้นๆ มักจะมีขีดความสามารถทางสังคมต่ำ”

Roger, cited by Mulgan et. al. (2007). Social Innovation, what it is, why it matters and how it can be accelerated.

# 5.  
How to Scale up ?

# การขยายงานต้นแบบ - แนวทางของมูลนิธิสัมมาชีพ

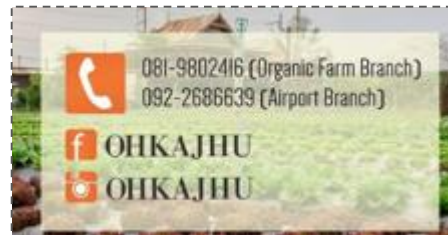
พัฒนาผลิตภาพ-สร้างผลลัพธ์



# การขยายแบบสร้างพลังเครือข่าย



จุดร่วมของเขาเหล่านี้  
คือ “เกษตรอินทรีย์-  
สุขภาพ และความ  
ยั่งยืน”



การจัดงานความรู้ ร่วมกัน  
และขยายผลตามวงจรของ  
งานที่มีอยู่ จะช่วยสร้างความ  
เข้าใจและการยอมรับของ  
สังคมมากขึ้น และจะส่งผลต่อ  
ยอดขายของแต่ละคนไปโดย  
ปริยาย

- งานที่ควรจะพัฒนา **3** เรื่องด้วยกัน คือ
1. การพัฒนาเป็นเครือข่ายข้อมูล ความรู้  
การแลกเปลี่ยนประสบการณ์ – การจัด  
งานประจำปี (จะดำเนินการแบบ  
เครือข่ายปิด/เครือข่ายเปิด)
  2. การพัฒนาเป็นเครือข่ายเพื่อพัฒนา  
ตลาด ผลิตภัณฑ์และสินค้า – ควรจะ  
ร่วมกับร้านอาหาร และอุตสาหกรรม  
อาหาร ฯลฯ
  3. ร่วมกับมหาวิทยาลัยเพื่อพัฒนาความรู้  
และบุคลากร





SHAPE UP  
SOMERVILLE

# The Somerville Mobile Farmers Market

Home

About The SMFM

What's in stock?

Benefits Programs

Other Somerville Markets

Contact Us

Massachusetts



Home

[VISIT US ON FACEBOOK!](#)

# การสู้กับโรคอ้วนของเด็กที่เมืองซอมเมอร์วิลล์ แมตซาชูเซต

## ปัญหาที่แก้ไข

ปัญหาของ**เด็กอ้วนเกิน** เป็นปัญหาใหญ่ของสังคมในเมืองเพิ่มขึ้นอย่างต่อเนื่องจนมีสัดส่วน 40 % ของประชากรเด็ก อันเป็นผลมาจากการบริโภคอาหารที่ไม่มีคุณภาพและการขาดการสร้างความรู้ความเข้าใจของสาธารณะ

โดยส่วนใหญ่ เป็นคนจน คนสีผิว

## งานที่ทำ



Shape Up Somerville:  
Eat Smart. Play Hard.



Christina Economos

มหาวิทยาลัย

โรงเรียน

ผู้ปกครอง

ภัตตาคาร

ฟิตเนส

เทศบาล

## ผลลัพธ์

การรณรงค์ใช้เวลา 3 ปี (2002-2005) ผลเป็นที่น่าพอใจที่ดัชนีต่างๆของเด็กมีแนวโน้มที่ดีขึ้น มวลกายของเด็กลดลง 30 %



# การรณรงค์ยังขยายเครือข่ายไปตามพื้นที่ของความรู้ ภาษา คนพื้นเมือง และการนำเอาผักที่บ้านเกิดมาปลูกในเมือง

 **Shape Up Somerville** ได้แชร์วิดีโอของ 60 Second Docs  
9 ชม. · 🌐

Food access at its best!



รับชม 613,664 ครั้ง

**60 Second Docs**

1 ธันวาคม เวลา 23:04 น. · 🌐

The singing vegetable vendor of New Orleans.

👍 ถูกใจเพจ

 **Shape Up Somerville**  
เมื่อวานนี้ เวลา 1:00 น. · 🌐

This neighborhood food space is as much about produce as community cohesion. We would have to consider some barriers to in-ground growing in the northeast, but a really cool idea for making public spaces productive in new ways!



Meet the street that grows its own food – ABC News Australia

Residents on 11 streets in an Australian town have been using verges and footpaths as gardens since 2009.

MEDIUM.COM | โดย ABC NEWS

# SE Center – Open Innovation Center

ที่เกาหลีใต้มีงาน  
ที่จัดการร่วมกัน  
ระหว่างภาคส่วน

“ระดมความคิด  
สร้างสรรค์ ความ  
เป็นไปได้อื่นๆ  
เพื่อนำไปพัฒนา  
ต่อ”



# Scale up ?



# 6.

Impacts & Next Step ?

4.0, ประชากรจะล้มหายตายจากไปกับการเปลี่ยนนโยบายการเมือง



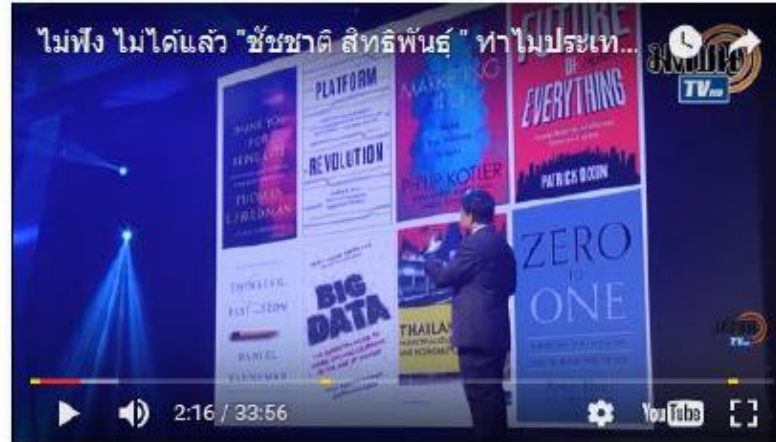
# Thailand 4.0 and Critics



บรรณ พงษ์พานิช: กับดักรัฐราชการ 4.0 'เพราะรัฐแสนเก่ง แสندی ไม่มีจริง'

ไทยแลนด์ 4.0 เป็น 'ผลงานเชิงนโยบาย' ที่รัฐบาลมีจุดยืนฝาก 'ความหวัง' ไว้สูง ก่อนการเลือกตั้งจะมาถึง...

THESTANDARD.CO



ไม่ฟัง ไม่ได้แล้ว "ซัชชาติ สิทธิพันธุ์" ทำไมประเทศไทยเปลี่ยนไม่ทันโลก?

Official Matchon TV ซัชชาติ สิทธิพันธุ์ ประธานเจ้าหน้าที่บริหารและกรรมการผู้จัดการ บริษัท...

และด้วยความบังเอิญที่ชื่อของนโยบายไปสอดคล้องกับ 2 ทฤษฎีของต่างประเทศคือ The Fourth Industry Revolution ซึ่งเผยแพร่ครั้งแรกในเดือนมกราคม 2559 และ Marketing 4.0 นั้นเผยแพร่ครั้งแรกเมื่อเดือนพฤศจิกายน 2559 คงจะตอบได้ว่า Thailand 4.0 ไม่ได้ลอกใคร เป็นตัวเลขที่เกิดขึ้นเวลาใกล้เคียงกันโดยบังเอิญครับ



เสกสรรค์ ฝาแผนสถาปนา "รัฐชนชั้นนำ"

ไทยแลนด์ 4.0 + ประชาธิปไตย = การสถาปนาอำนาจนำโดยรัฐชนชั้นนำ

# ประชารัฐ – สร้างพลังที่หลากหลายหลากของภาคส่วนความร่วมมือ

เป็นพลวัต “กระบวนการและผลลัพธ์”

การเปลี่ยนแปลงของโลก  
และค่านิยมของผู้บริโภคใน  
ประเทศ

เอกชนปรับทิศ

การพัฒนาจากชุมชนจะ  
สร้างความสามารถใหม่ๆ  
ในระบบเศรษฐกิจ  
โดยรวม

Innovation - driven  
Market-driven

การปรับบทบาทโดยหัน  
มาใส่ใจกับเรื่องที่เคย  
มองข้าม

พัฒนาจากชุมชนและ  
“พื้นที่อื่น”ของสังคม

รัฐริเริ่ม/สนับสนุน

# กลับคืนบ้านเกิด - โอกาสขององค์ประกอบเพื่อการพัฒนา



ไร่ลองเลย



ศูนย์ข่าวชุมชนบ้านอุ่มแสง

นักศึกษาตาม  
หลักสูตร

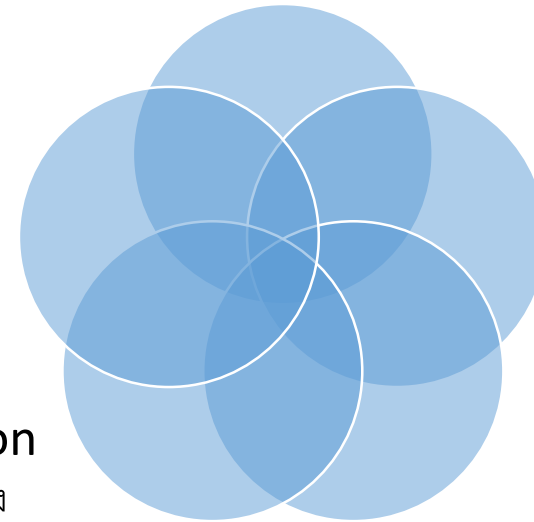
คนทำงานใน  
องค์กร

“ผู้ประกอบการ”

สร้างการผลิต การค้า  
และจัดระบบใหม่

Marketization  
เป็นส่วนหนึ่งของ  
ระบบตลาด

ชุมชน/ชนบท

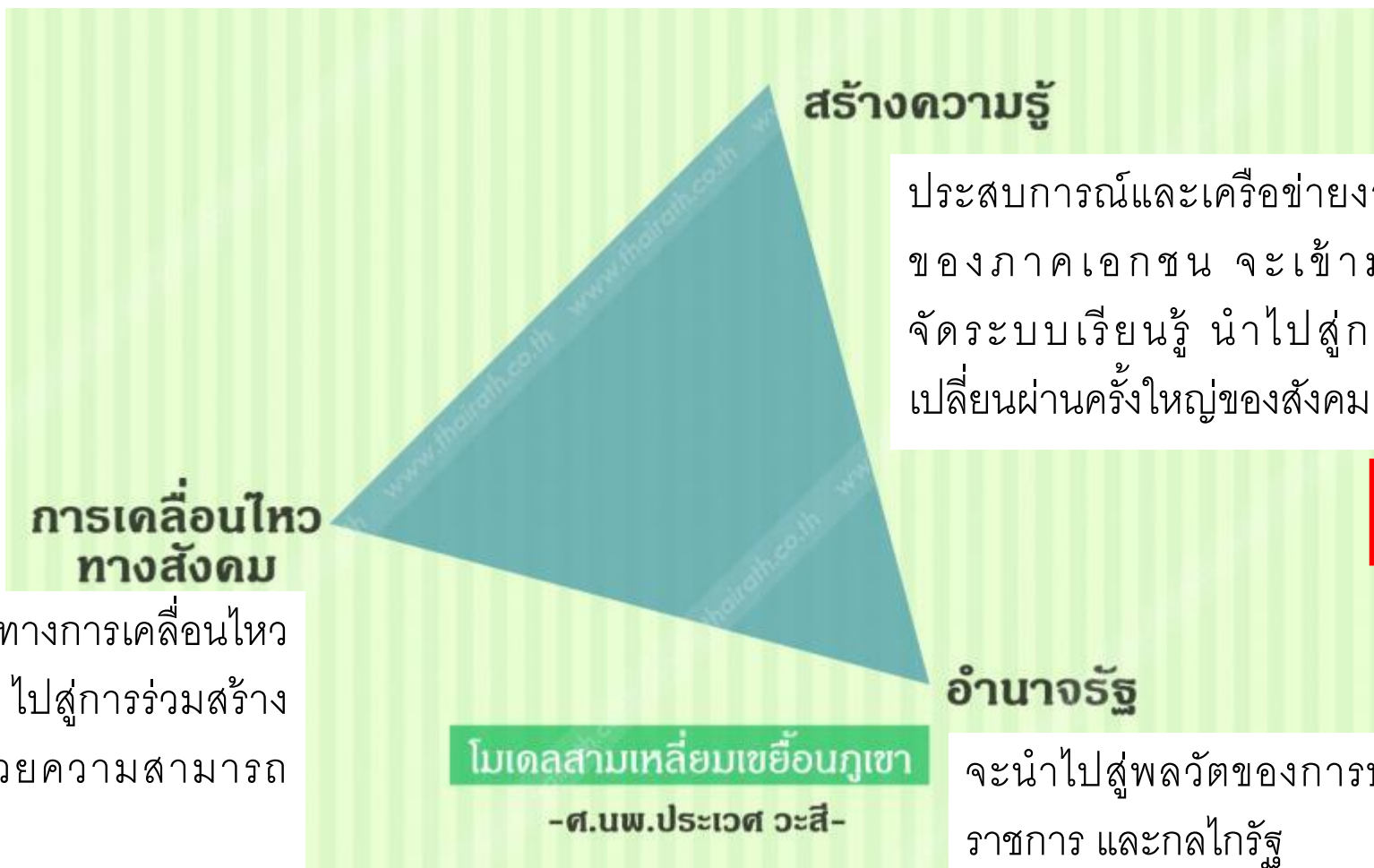


Gen Y

Green &  
healthy

# การเคลื่อนตัวของโมเดลสามเหลี่ยมเขยื้อนภูเขา

เป็นองค์ประกอบของกันและกัน เคลื่อนตัวไปพร้อมๆกัน ในทิศทางเดียวกัน



พลังใหม่ ของ “ฐานราก”  
(1)วิสาหกิจชุมชน /คนชนบท  
(2)SMEs คนต่างจังหวัด  
(3)Start up > ปี 1990

# ประวัติศาสตร์เศรษฐกิจไทย

2398	เปิดประเทศ ค้ากับ สนธิสัญญาเบาริง	การเกษตรกรรม ทรัพยากร ฯลฯ	ชนชั้นปกครอง	การผลิตแบบยังชีพกับการ ผลิตเพื่อการค้า	1
2440	ปฏิรูปการปกครอง ประเทศ	โครงสร้างสนับสนุนโดย รัฐ	รัฐ - รัฐวิสาหกิจ	การสร้างเศรษฐกิจโดยรัฐ	2
2475	เปลี่ยนแปลงการ ปกครอง	ทุนนิยมโดยรัฐ	รัฐ - เอกชนอิงอำนาจรัฐ	รัฐ/เอกชนกับเศรษฐกิจ	
2504	วางแผนเศรษฐกิจ โดยรัฐ	พัฒนาอุตสาหกรรม-เมือง / สูการพึ่งพาการส่งออก	เอกชนและการลงทุน	การเปลี่ยนผ่านเกษตรกรรม เป็นอุตสาหกรรม	3
2560	4.0 (โลก/ดิจิทัล)	การพึ่งพาเศรษฐกิจ ภายใน	คนที่มีความสามารถ แต่ ไม่มีโอกาสมาก่อน	การเพิ่มปริมาณและคุณภาพ ผู้ประกอบการ	4

